

COLECCIÓN  
GRÁFICA NACIONAL

## José Luis Cuevas

(Ciudad de México 1934 - Ciudad de México 2017)

Pareja, 1996

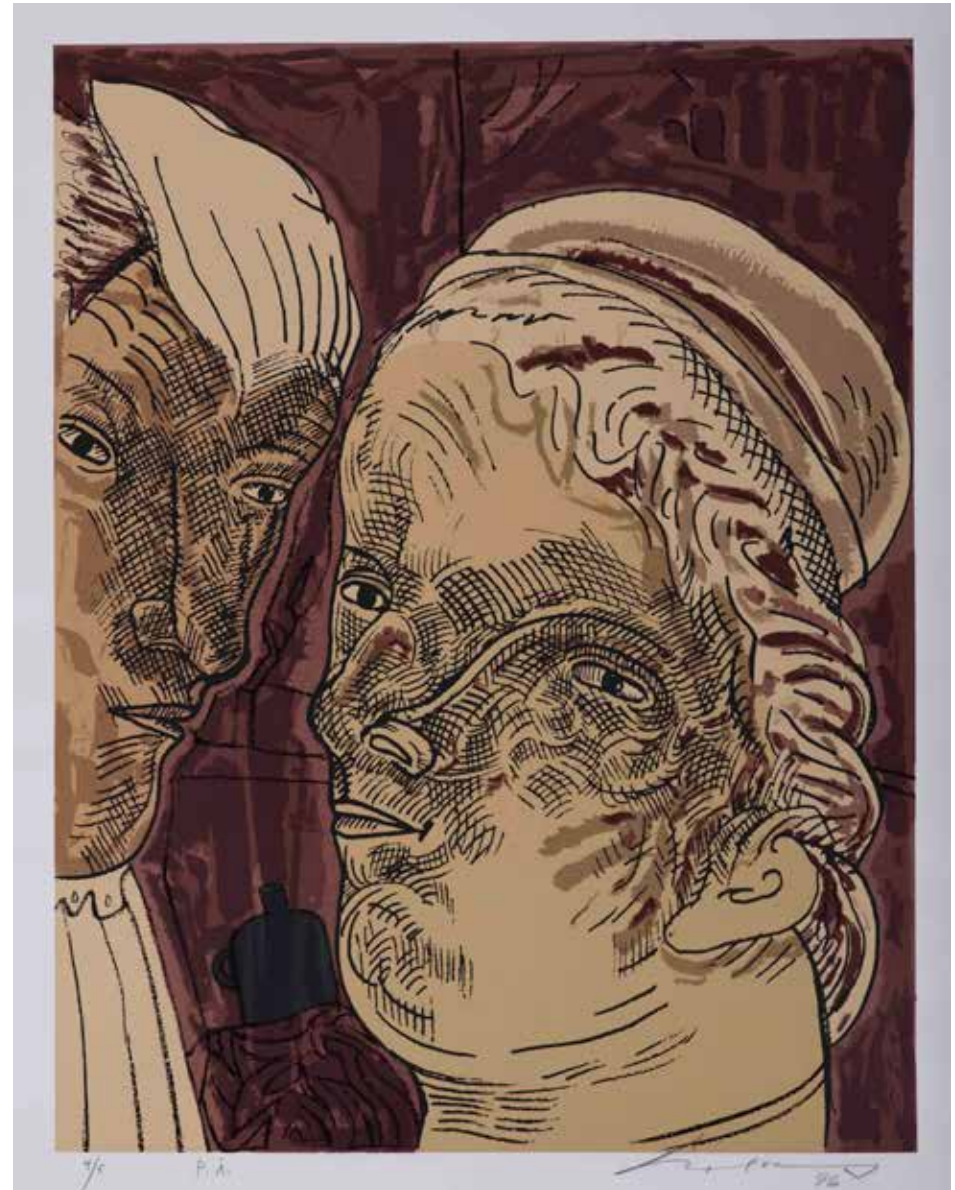
serigrafía sobre papel

taller Jan Hendrix

papel: 96 x 77.7 cms

imagen: 90.1 x 69.9 cms

ejemplar 4/5 P.I.



## José Luis Cuevas

(Ciudad de México 1934 - Ciudad de México 2017)

Pareja, 1996

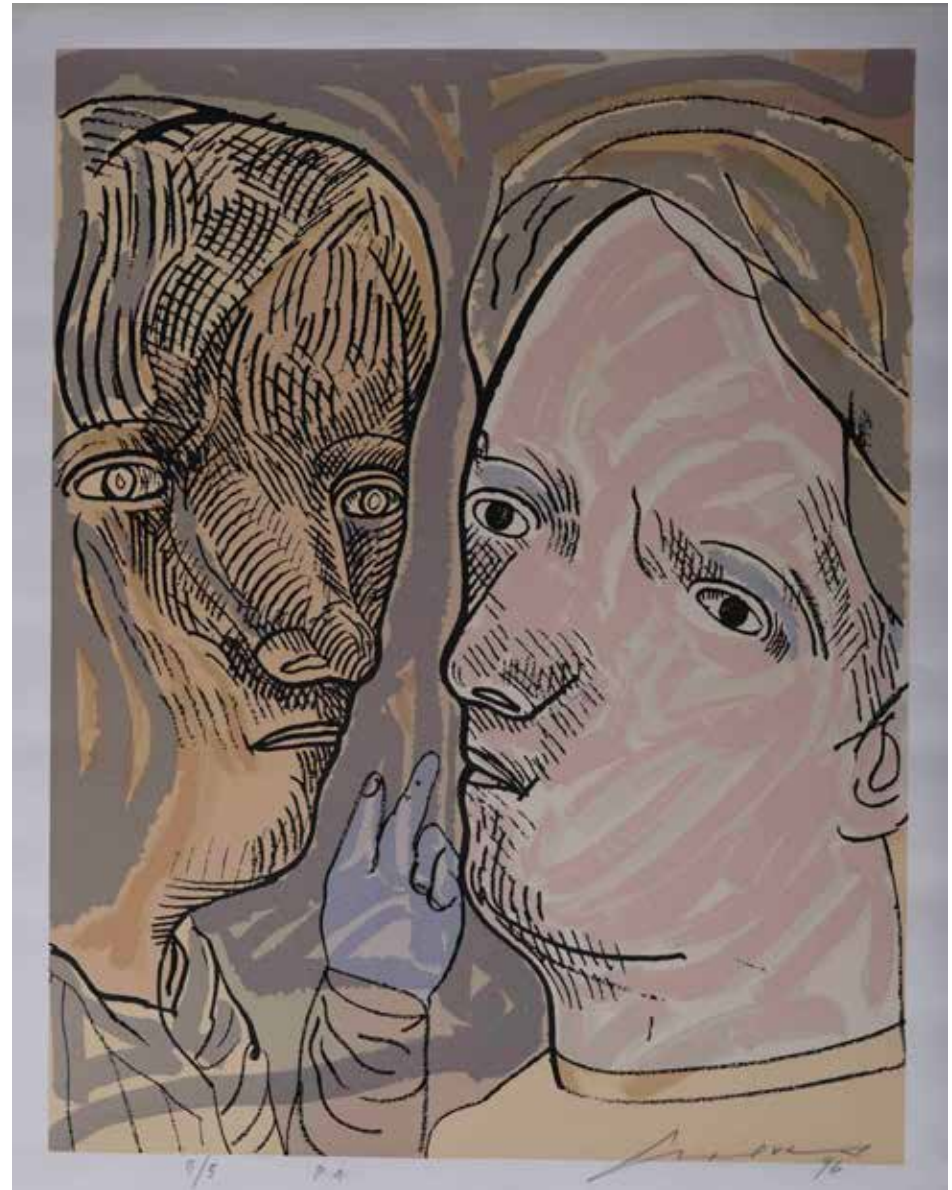
serigrafía sobre papel

taller Jan Hendrix

papel: 97.8 x 77.5 cms

imagen: 90 x 69.8 cms

ejemplar 5/5 P.I.



## José Luis Cuevas

(Ciudad de México 1934 - Ciudad de México 2017)

Pareja, 1996

serigrafía sobre papel

taller Jan Hendrix

papel: 78 x 98.1 cms

imagen: 70 x 90.2 cms

ejemplar P.T.



**Magali Lara**

(Ciudad de México 1956)

Serie - Miedo

Título - Miedo - 1986

Grabado en metal

papel - 81.8 x 79.5 cm

imagen - 58.3 x 59.8 cm

ejemplar 27/30



## Magali Lara

(Ciudad de México 1956)

Serie - Miedo

Título - Los instrumentos - 1986

Grabado en metal

papel - 81.8 x 79.5 cm

imagen - 58.3 x 59.8 cm

ejemplar P.T. IV



## Magali Lara

(Ciudad de México 1956)

Serie - Miedo

Título - El loco - 1986

Grabado en metal

papel - 81.8 x 79.5 cm

imagen - 58.3 x 59.8 cm

ejemplar 27/30



## **Magali Lara**

(Ciudad de México 1956)

Serie - Miedo

Título - Agua doméstica - 1986

Grabado en metal

papel - 81.8 x 79.5 cm

imagen - 58.3 x 59.8 cm

ejemplar 27/30



## Magali Lara

(Ciudad de México 1956)

Serie - Miedo

Título - Ayer, hoy y mañana - 1986

Grabado en metal

papel - 81.8 x 79.5 cm

imagen - 58.3 x 59.8 cm

ejemplar 30/30



**Magali Lara**

(Ciudad de México 1956)

Lo otro - 2002

monotipo - Artegrafías Limitadas

papel - 50 x 58.5 cm

imagen - 34 x 44 cm



## **Gunther Gerzso**

(Ciudad de México 1915 - Ciudad de México 2000)

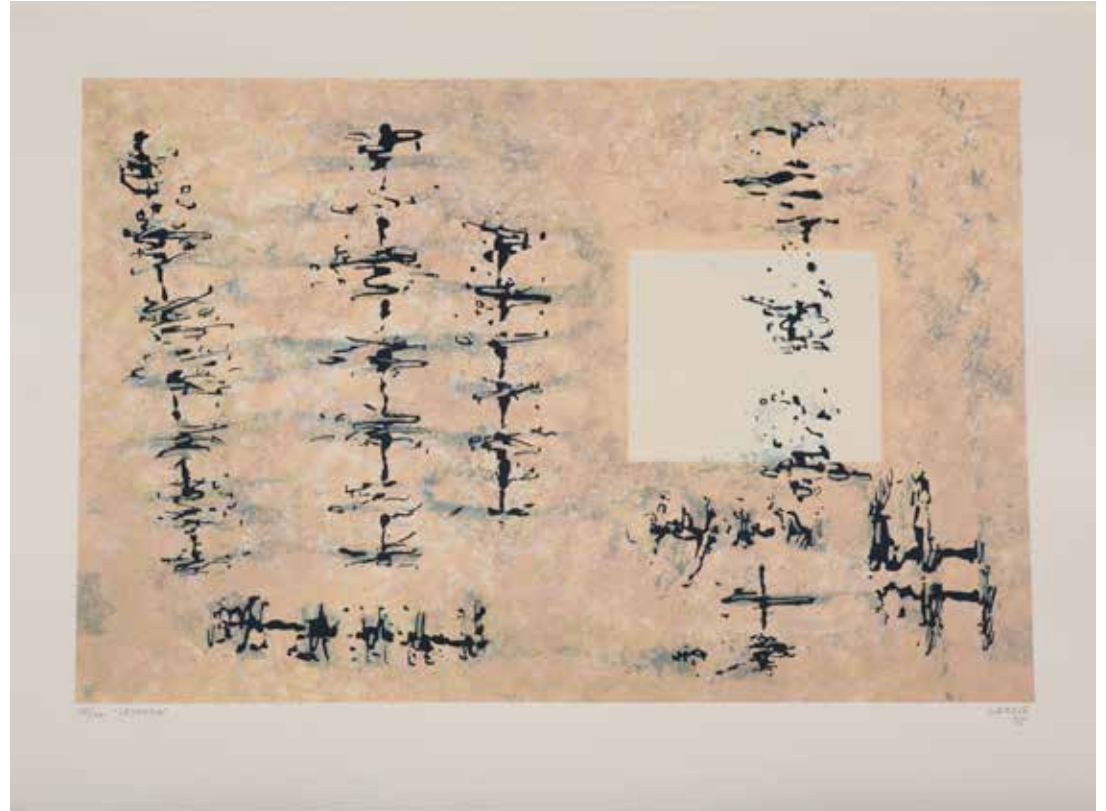
Leyenda - 1995

serigrafía - taller Jan Hendrix,

papel - 51.8 x 69.9 cm,

imagen - 40 x 60 cm

ejemplar 99/100



## **Gunther Gerzso**

(Ciudad de México 1915 - Ciudad de México 2000)

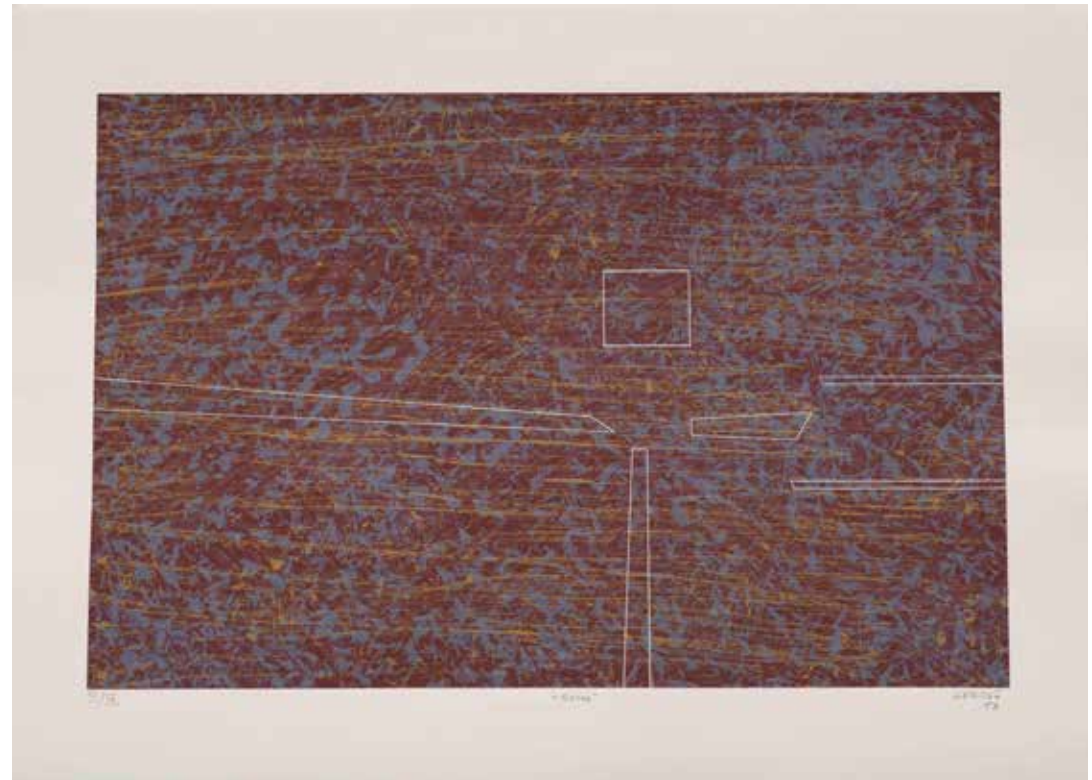
Batha - 1997

serigrafía - taller Jan Hendrix,

papel - 53.4 x 72.6 cm,

imagen - 40 x 60 cm

ejemplar IV/XX



**Rodolfo Zanabria**

(Meteppec 1927 - Ciudad de México 2004)

Plaza Mayor - 1996

serigrafía - taller Jan Hendrix

papel: 70.4 x 52.5 cm

imagen: 70.4 x 52.5 cm

ejemplar P. I.



## Vicente Rojo

(Barcelona 1932 - Ciudad de México 2021)

lluvias - 1988

grabado

papel: 64.8 x 49.4 cm

imagen: 44.4 x 34.2 cm

ejemplar 3/6 P.T.



## Luis López Loza

(Ciudad de México 1939)

mezotinta, aguafuerte y buril en

placas recortadas

Artegrafías Limitadas

54 x 80 cm

ejemplar 31/50



## **Miguel Castro Leñero**

(Ciudad de México 1956)

Flor

barniz suave y acuatinta en tres placas sobre

papel arches de 300 gr

papel 80 x 67 cm

imágen 60.5 x 52 cm

ejemplar 2/7 P.T.



## Miguel Castro Leñero

(Ciudad de México 1956)

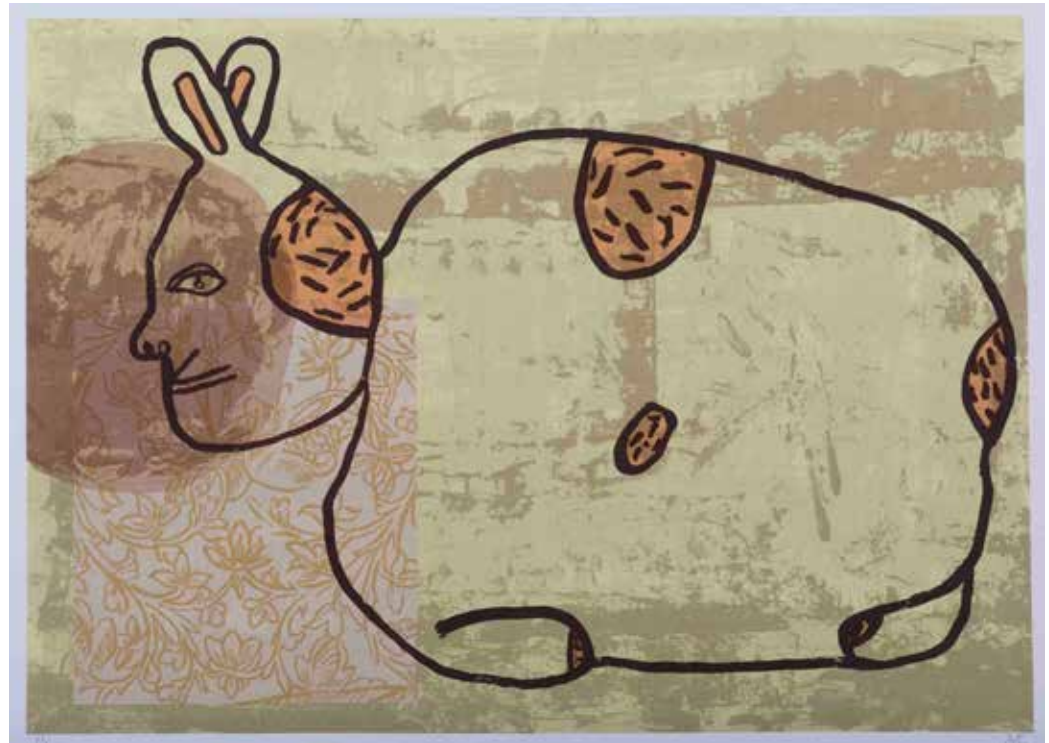
Conejo 1997

serigrafía - taller Jan Hendrix

papel: 52.5 x 72.9 cm

imagen: 50 x 69.8 cm

ejemplar II/XX



## Miguel Castro Leñero

(Ciudad de México 1956)

Personaje 1991

acuatinta y agua fuerte

papel: 38.1 x 47.4 cm

imagen: 24.7 x 34.5 cm

ejemplar 16/20



**Miguel Castro Leñero**

(Ciudad de México 1956)

Venado 1996

acuatinta

papel: 40.2 x 54.3 cm

imagen: 29.9 x 40.1 cm

ejemplar 11/13 P.A.



## Roberto Turnbull

(Ciudad de México 1959)

Batalla

grabado

papel - 60 x 80 cm

imagen - 49 x 61 cm

ejemplar 4/20



**Roberto Turnbull**

(Ciudad de México 1959)

Copa 1995

acuatinta

papel - 54 x 40 cm

imagen - 44 x 29 cm

ejemplar 1/18



**Roberto Turnbull - 2002**

(Ciudad de México 1959)

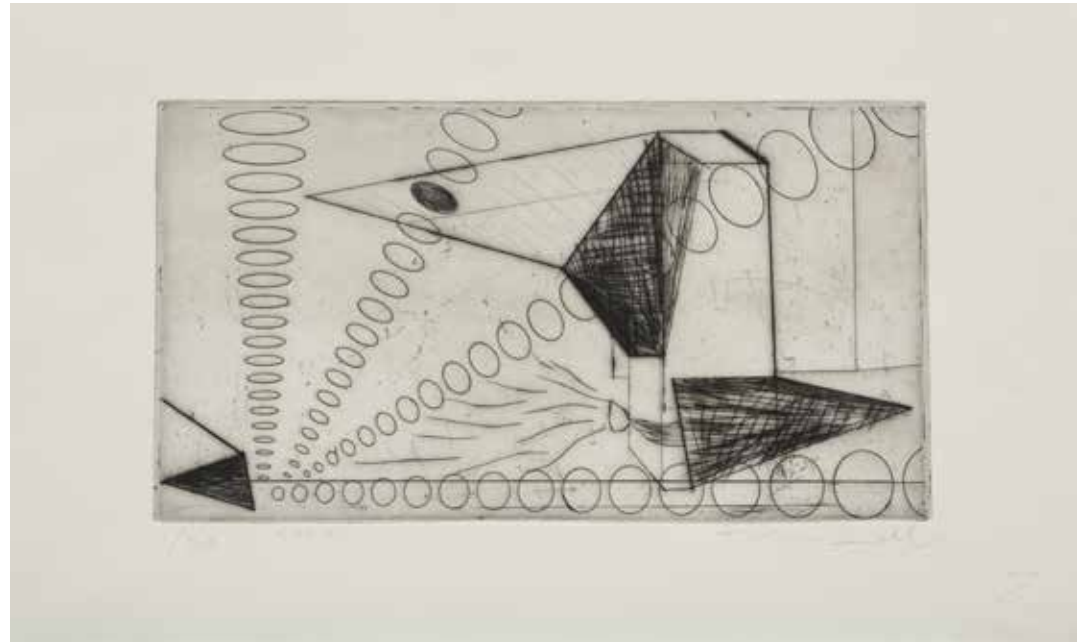
Geometría 2002

grabado

papel - 30.5 x 50 cm

imagen - 19.5 x 36 cm

ejemplar 11/20



## Roberto Turnbull

(Ciudad de México 1959)

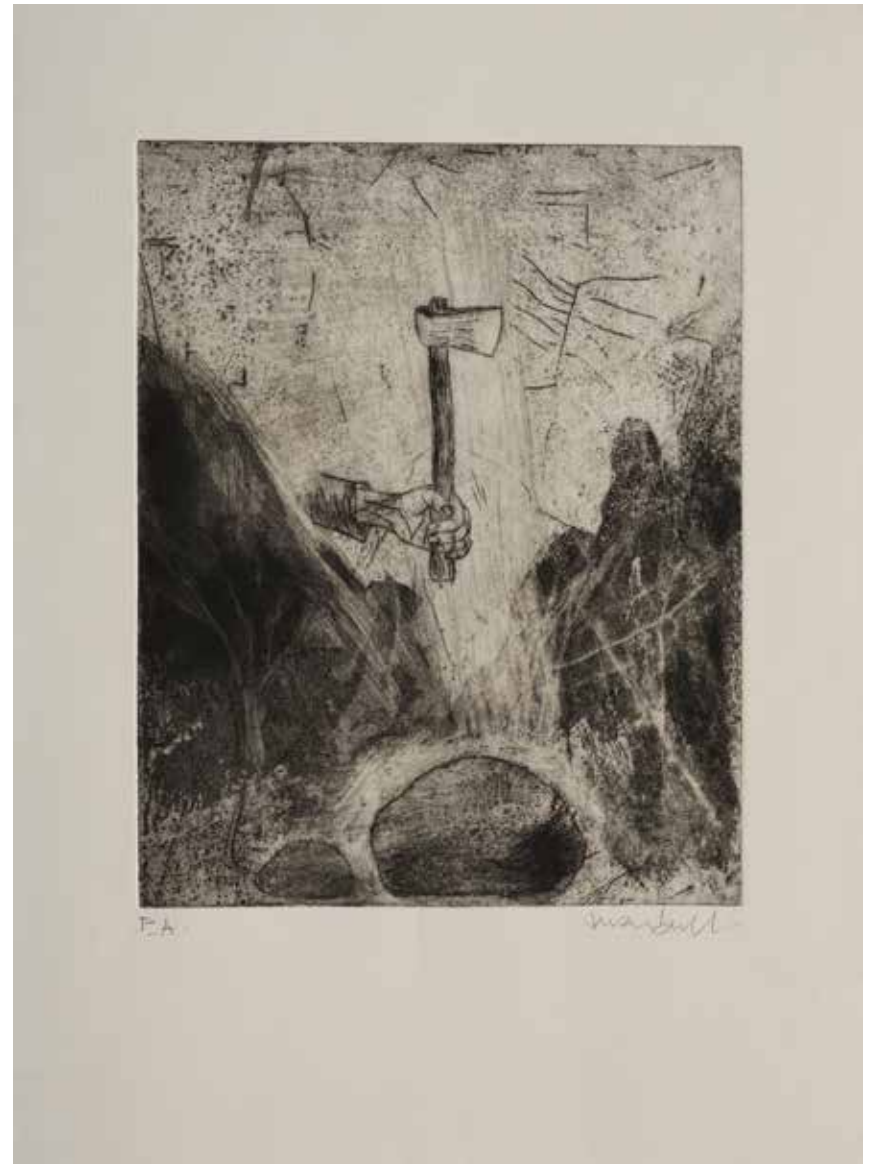
Hacha 1995

grabado en metal

papel - 38 x 28 cm

imagen - 25 x 20 cm

ejemplar P.A.



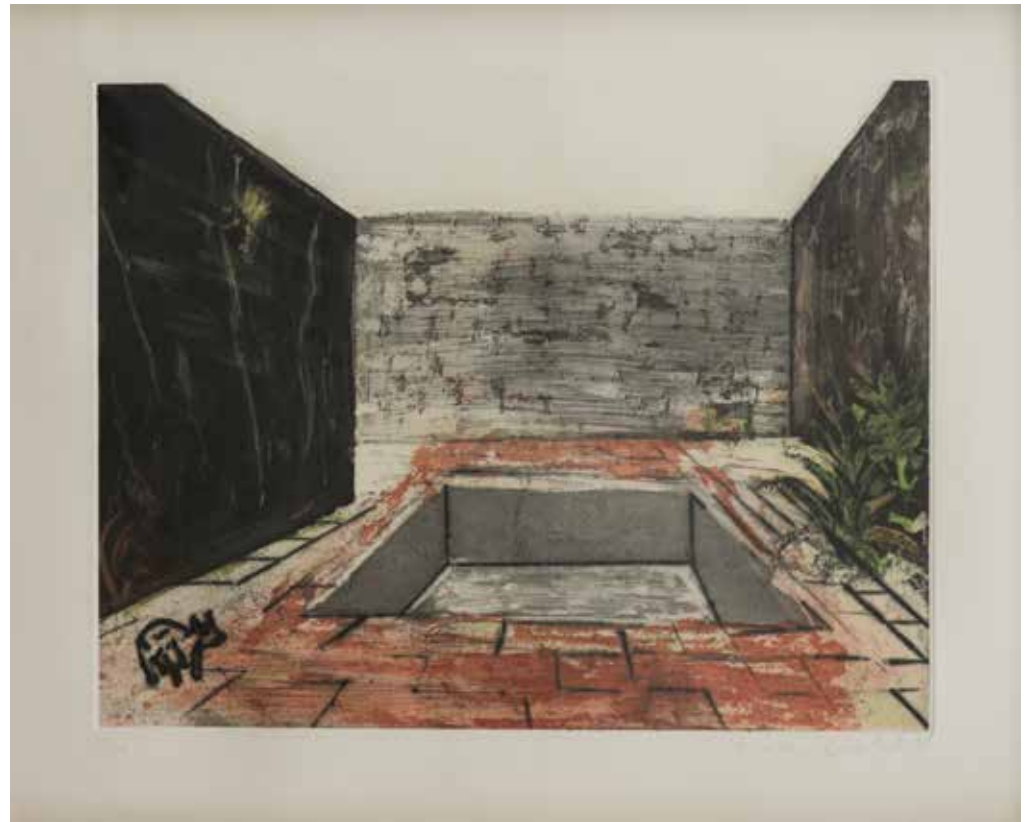
## Roberto Turnbull

(ciudad de México 1959)

Alberca 1995

acuatinta y aguafuerte

ejemplar 1/40



## Roberto Turnbull

(ciudad de México 1959)

Ventana

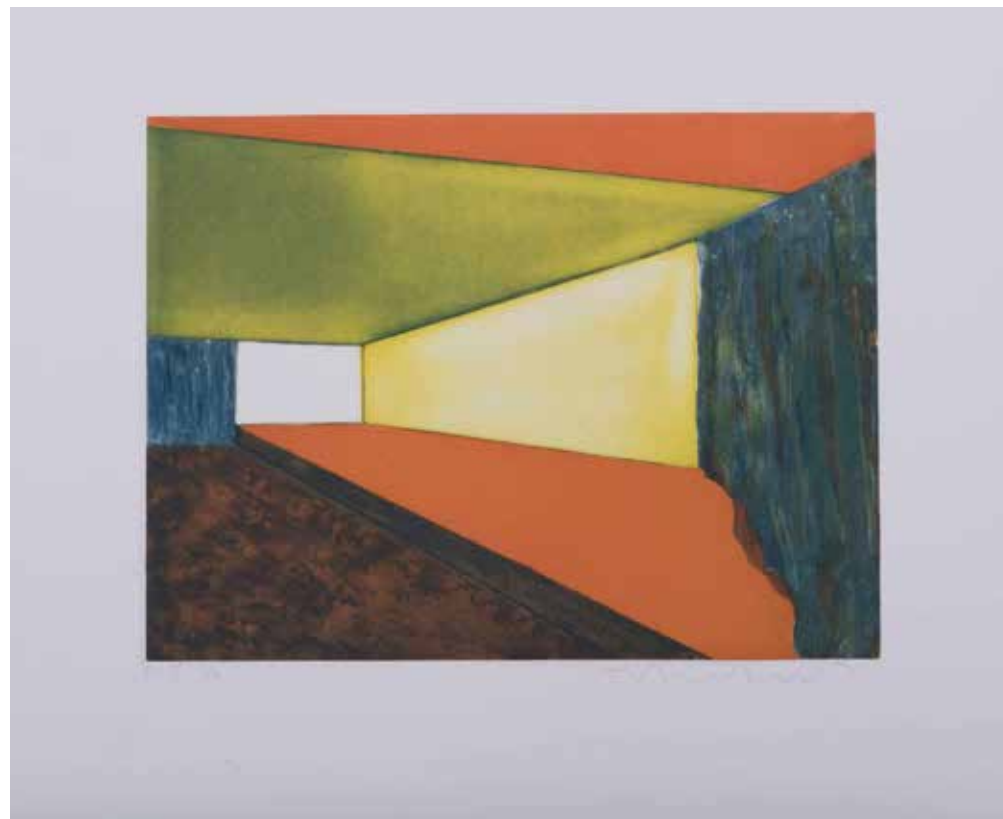
acuatinta y aguafuerte en tres placas

sobre papel arches de 300 gr

papel 45.8 x 55.8 cm

imagen 29.7 x 39.8 cm

ejemplar P.T. 3/3



## Roberto Turnbull

(Ciudad de México 1959)

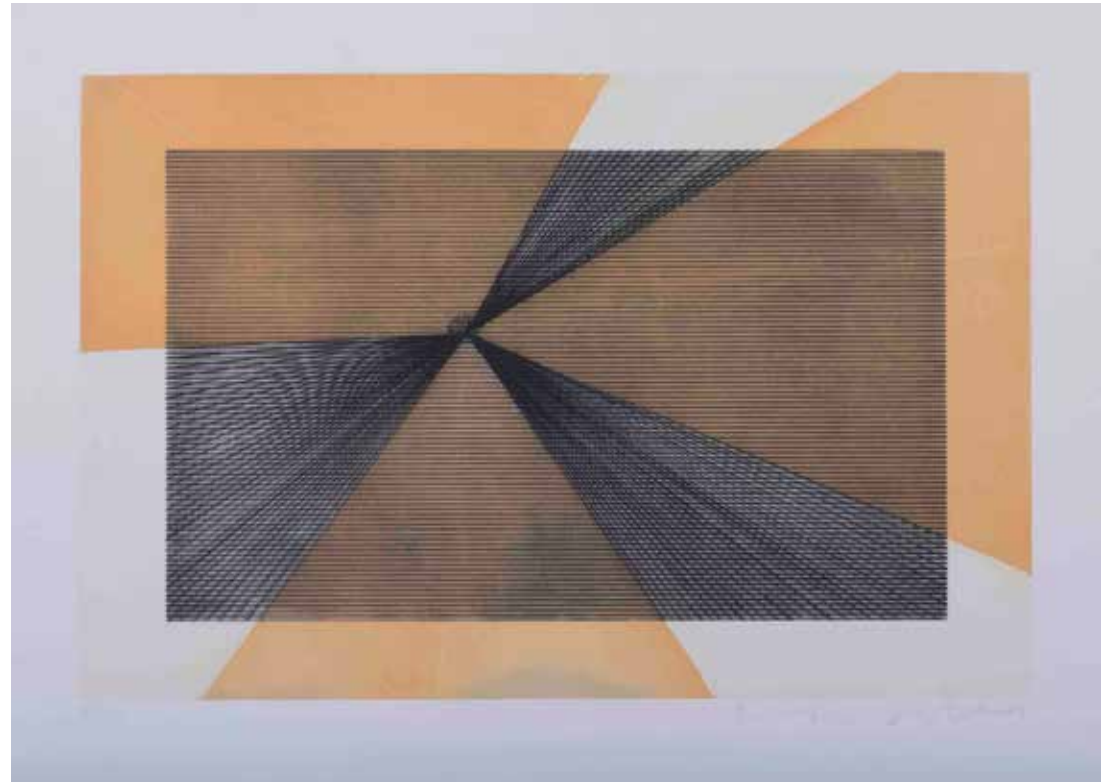
Perspectiva

acuatinta y aguafuerte en dos placas

sobre papel De Ponte

51 x 70.7 cm

ejemplar P.I.



**Roberto Turnbull**

(Ciudad de México 1959)

Cactus 1997

serigrafía - taller Jan Hendrix

64.9 x 47.7 cm

ejemplar 1/20



**Roberto Turnbull**

(Ciudad de México 1959)

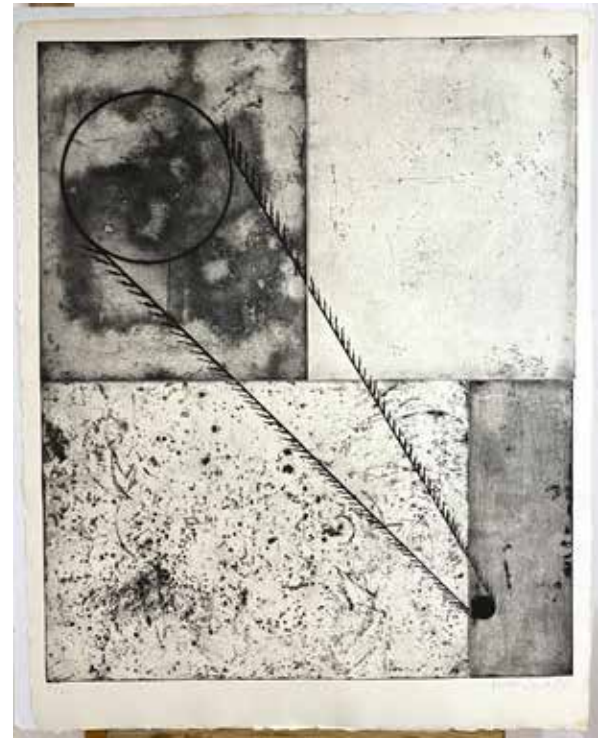
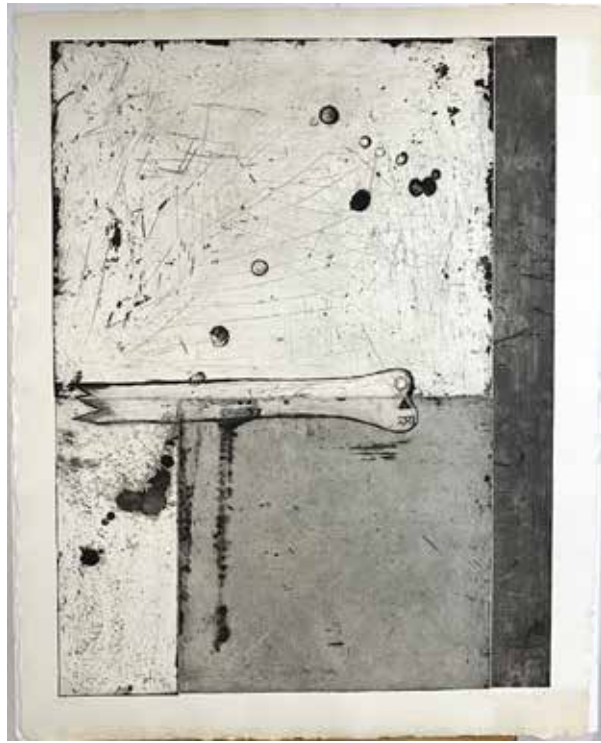
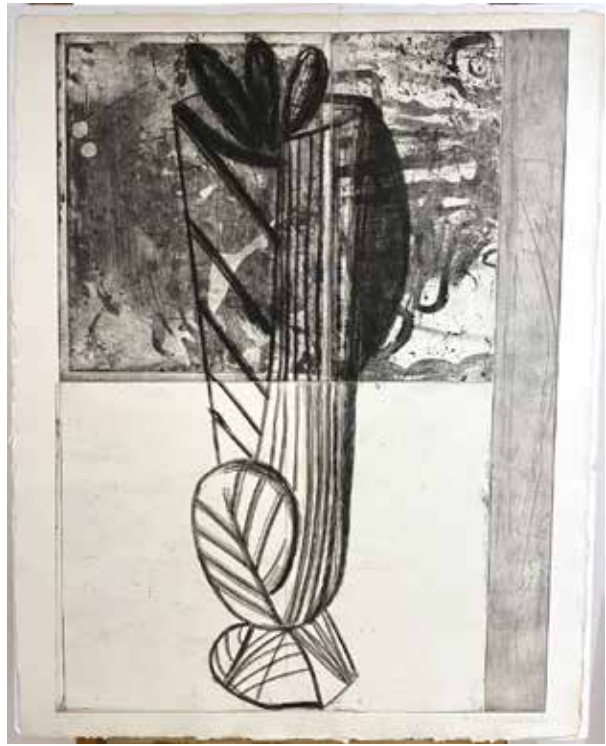
El pato 1991

monotipo

papel - 53 x 64 cm

imagen - 48.5 x 60 cm





**Roberto Turnbull**

(Ciudad de México 1959)

tríptico

grabado en metal

100 x 240 cm, 100 x 80 cm cada uno

ejemplar 10/25

**Carla Rippey**

(Kansas City 1950)

microcosmos -1996

papel - 22 x 16 cm

imagen - 10 x 10 cm

ejemplar P/A



**Carla Rippey**

(Kansas City 1950)

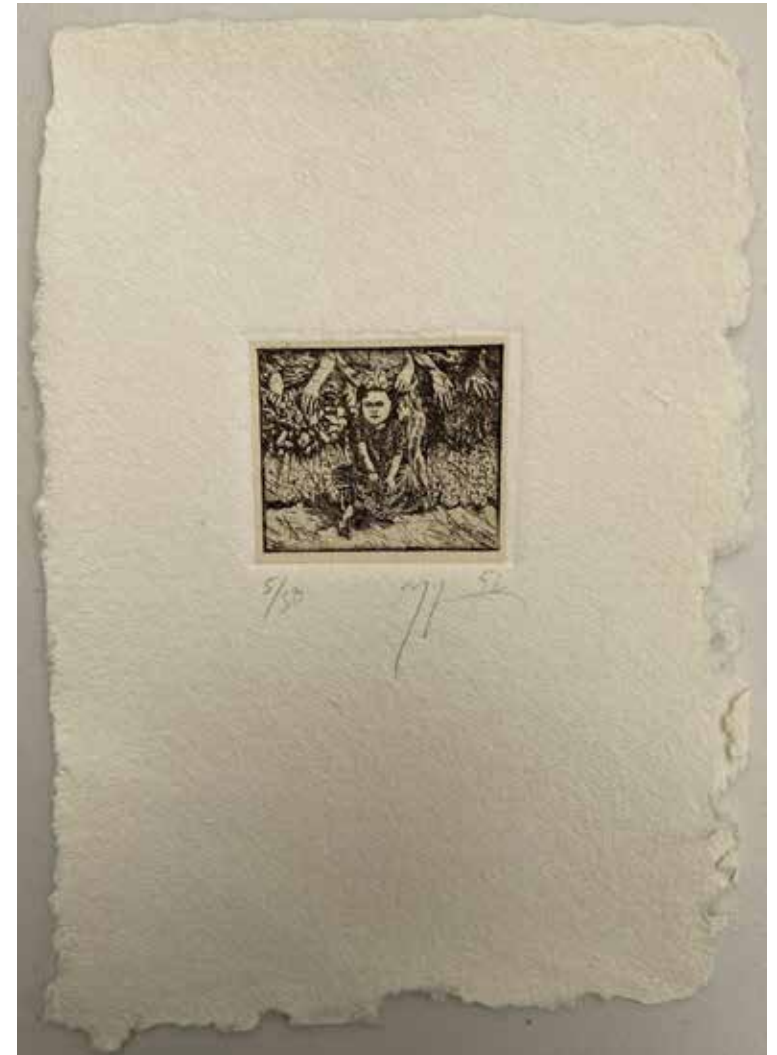
niña - 1992

grabado y chine collé

papel - 22 x 15 cm

imagen - 4.5 x 5 cm

ejemplar 5/50



**Carla Rippey**

(Kansas City 1950)

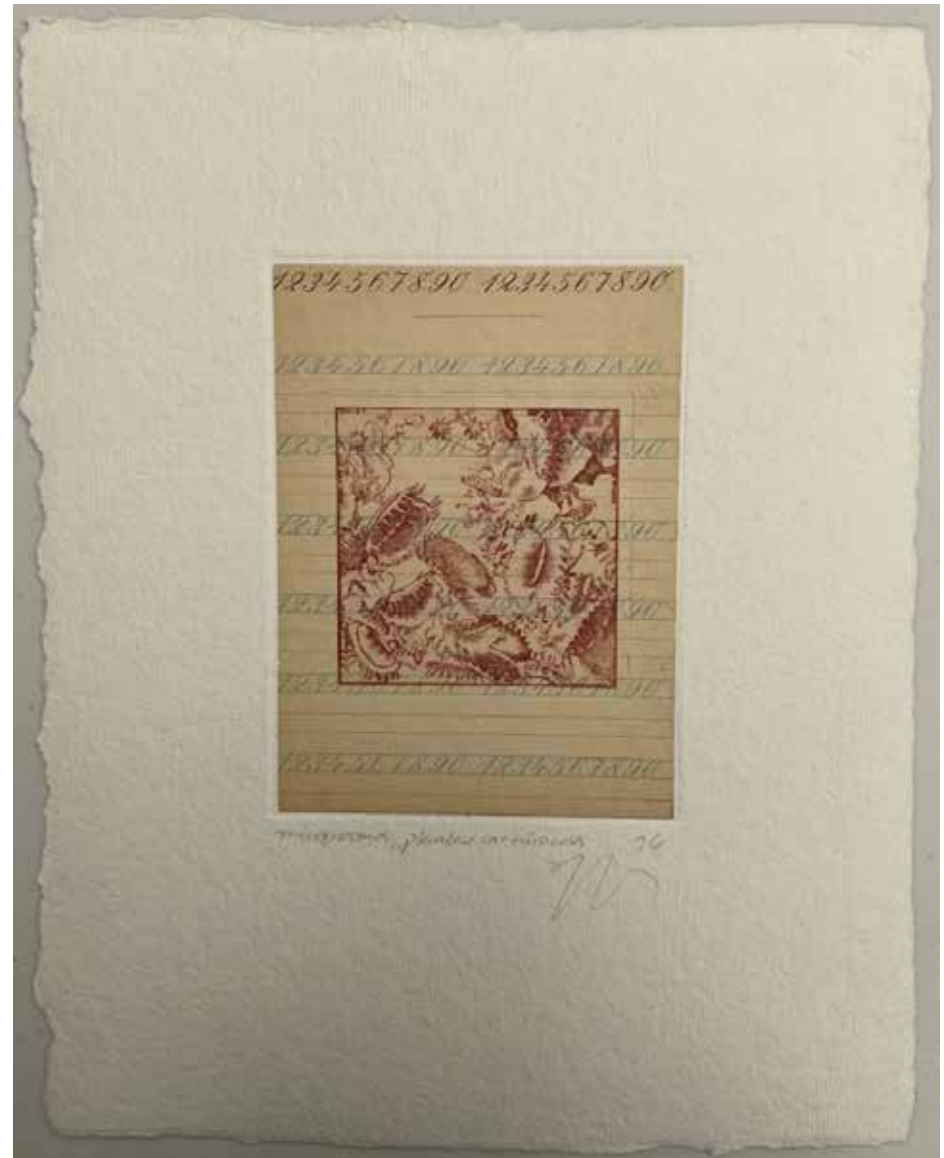
microcosmos, plantas carnívoras - 1996

grabado y chine collé

papel - 40.5 x 32 cm

imagen - 20 x 15 cm

sin edición



**Ilse Gradwohl**

(Gleisdorf 1943)

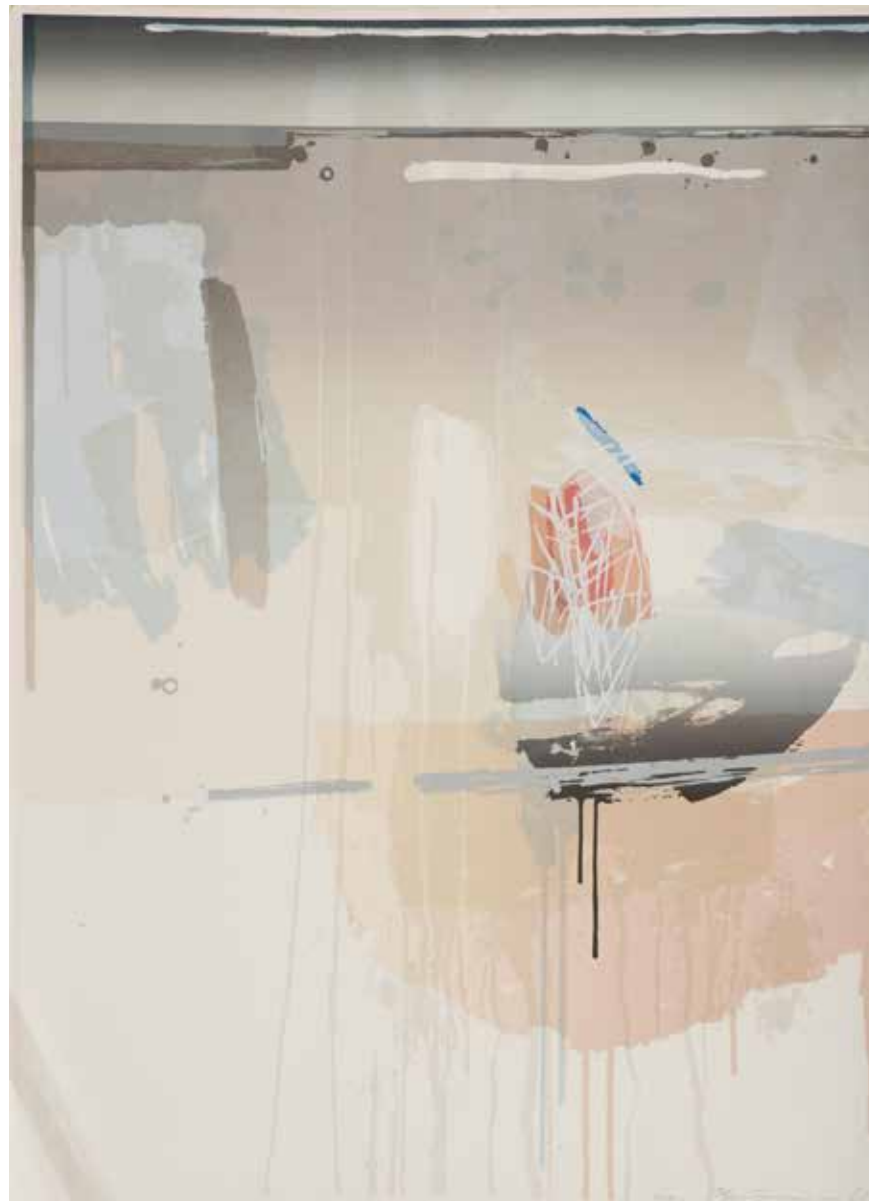
Sur

serigrafía

Taller Pablo Torrealba

75 x 55.5 cm

ejemplar 19/50



**Ilse Gradwohl**

(Gleisdorf 1943)

grabado en metal

papel - 45 x 60 cm

imagen - 30 x 40 cm

ejemplar 7/22



**Luis Palacios Kaim**

(Ciudad de México 1946)

punta seca

papel - 50 x 40 cm

imagen - 8 x 20 cm

ejemplar 19/25



**Luis Palacios Kaim**

(Ciudad de México 1946)

punta seca

papel - 50 x 40 cm

imagen - 8 x 20 cm

ejemplar 11/15



## Luis Palacios Kaim

(Ciudad de México 1946)

sin título - 1998

grabado en metal

papel - 50 x 33 cm

imagen - 27.5 x 17 cm

ejemplar 16/30



**Luis Palacios Kaim**

(Ciudad de México 1946)

sin título - 1998

grabado en metal

papel - 50 x 33 cm

imagen - 27.5 x 17 cm

ejemplar 16/30



## Víctor Palacios

(Ciudad de México 1973)

aggiornamenti contextuales C-13.5 - 9-09-

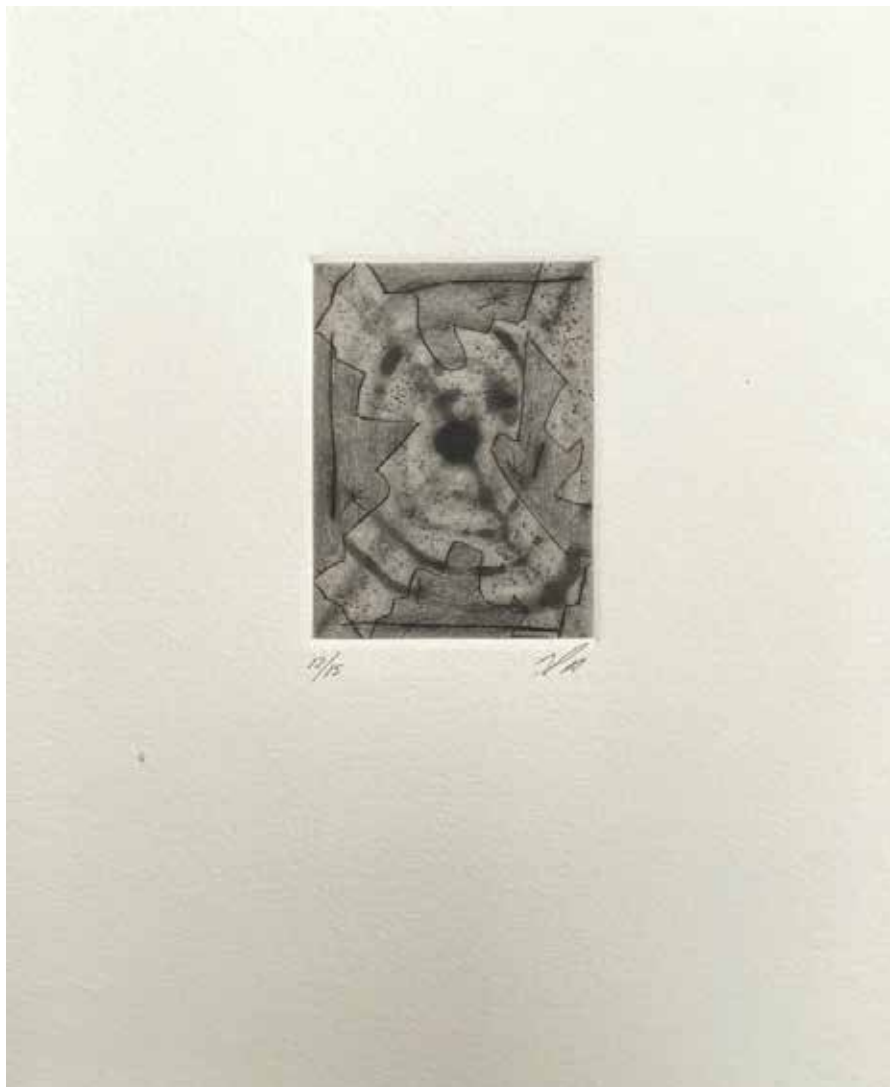
1999

acuatinta y aguafuerte

papel - 23 x 19 cm

imagen - 8 x 5.5

ejemplar 12/15



## Víctor Palacios

(Ciudad de México 1973)

Aggiornamentos contextuales C-13.5 - 9-09-

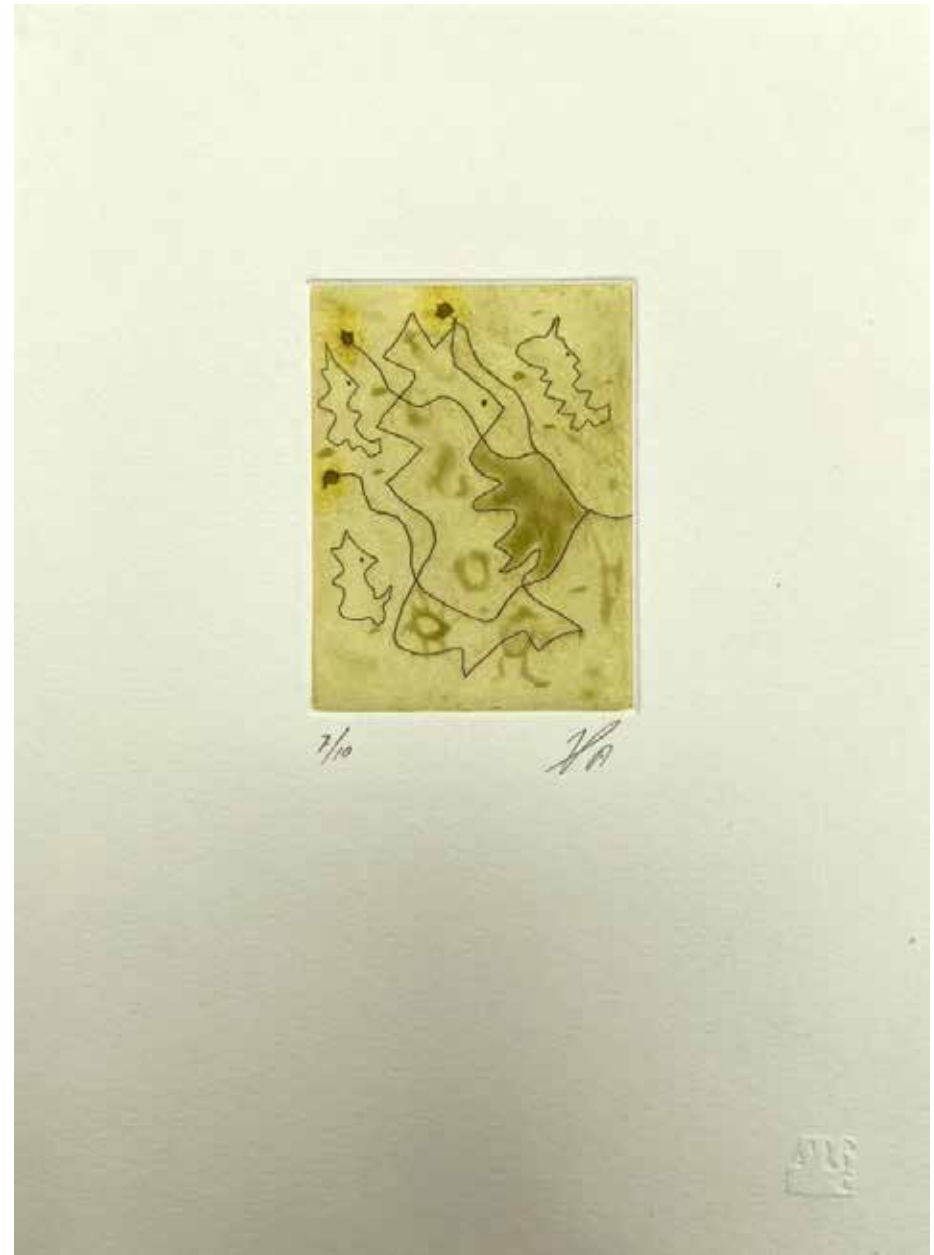
1999

Acuatinta y aguafuerte

papel - 23 x 17 cm

imagen - 8 x 5.5

ejemplar 7/10



## Víctor Palacios

(Ciudad de México 1973)

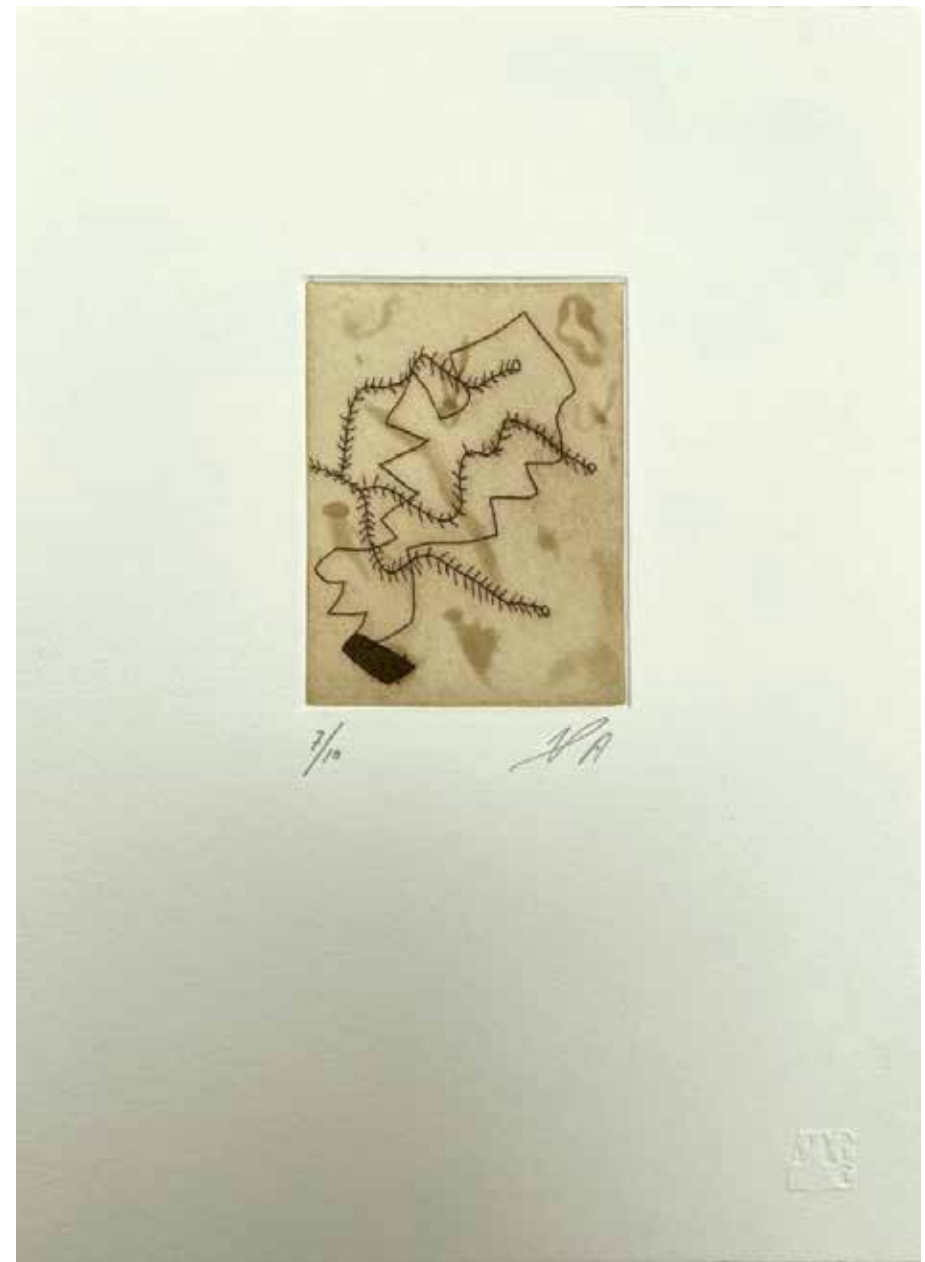
Aggiornamentos contextuales C-13.5 - 9-09-1999

Acuatinta y aguafuerte

papel - 23 x 17 cm

imagen - 8 x 5.5

ejemplar 7/10



## Víctor Palacios

(Ciudad de México 1973)

Aggiornamenti contextuales C-13.5 -

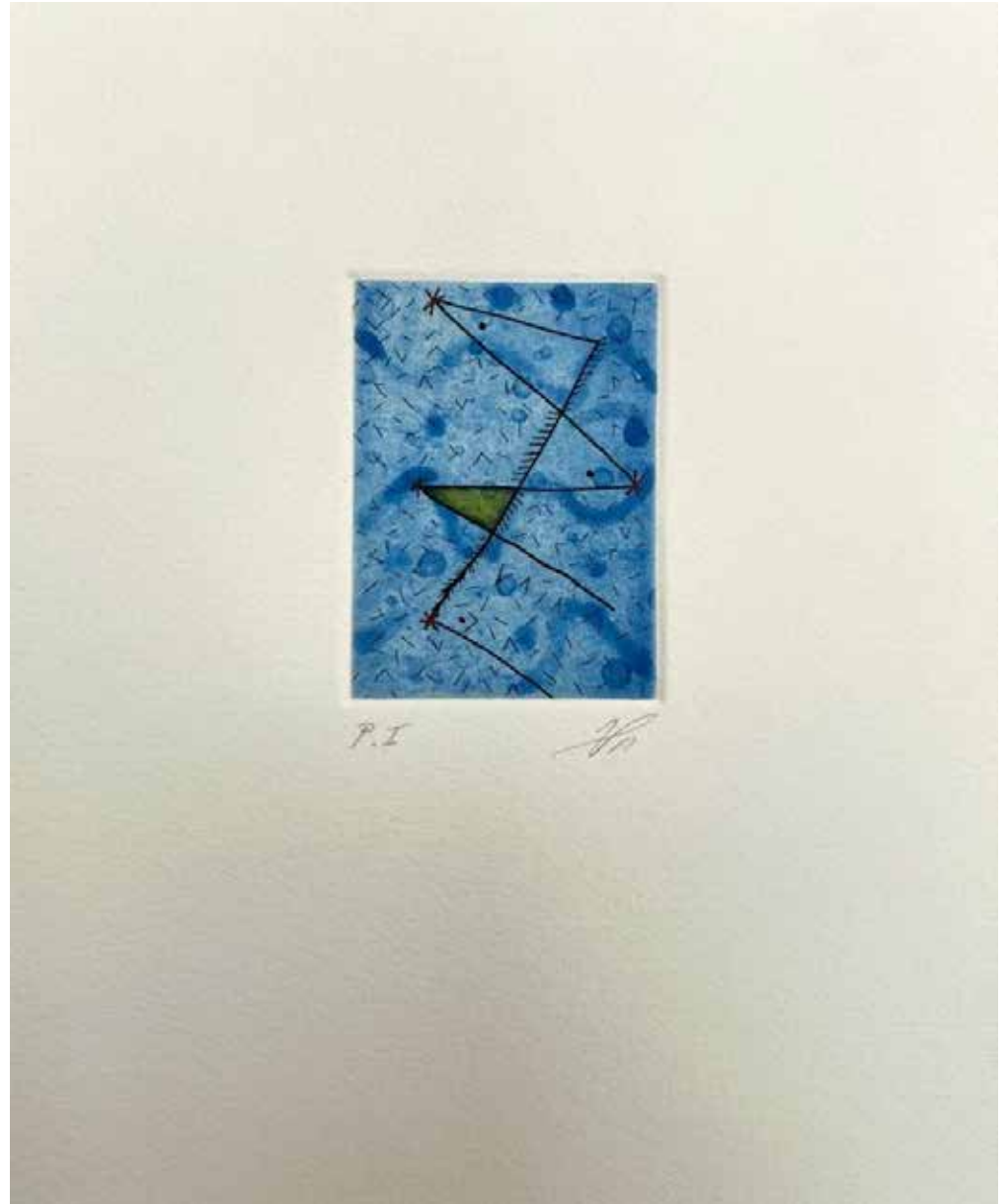
9-09-1999

Acuatinta y aguafuerte

papel - 23 x 19 cm

imagen - 8 x 5.5

ejemplar P.I.



## **Fernando Gallo**

(Ciudad de México 1959)

crisol: piedra IV - 2003

electrografía

papel - 43 x 28 cm

imagen - 13 x 14.5 cm

ejemplar P.A.



**Fernando Gallo**

(Ciudad de México 1959)

acaso la hierba - 1991

papel - 43 x 28 cm

imagen - 28 x 21 cm

ejemplar 4/5 P.A.



**Fernando Gallo**

(Ciudad de México 1959)

en la ciudad morada - 1989

xerografía láser

papel - 54 x 40 cm

imagen - 39 x 26 cm

ejemplar 5/25



## **Pablo Rulfo**

(Ciudad de México 1955)

Retrato

grabado - Artegrafías Limitadas

imagen: 64.8 x 49.7 cm

papel: 39 x 29.4 cm

ejemplar 5/6



## Penélope Downes

(Westminster 1945 - Guadalajara 2022)

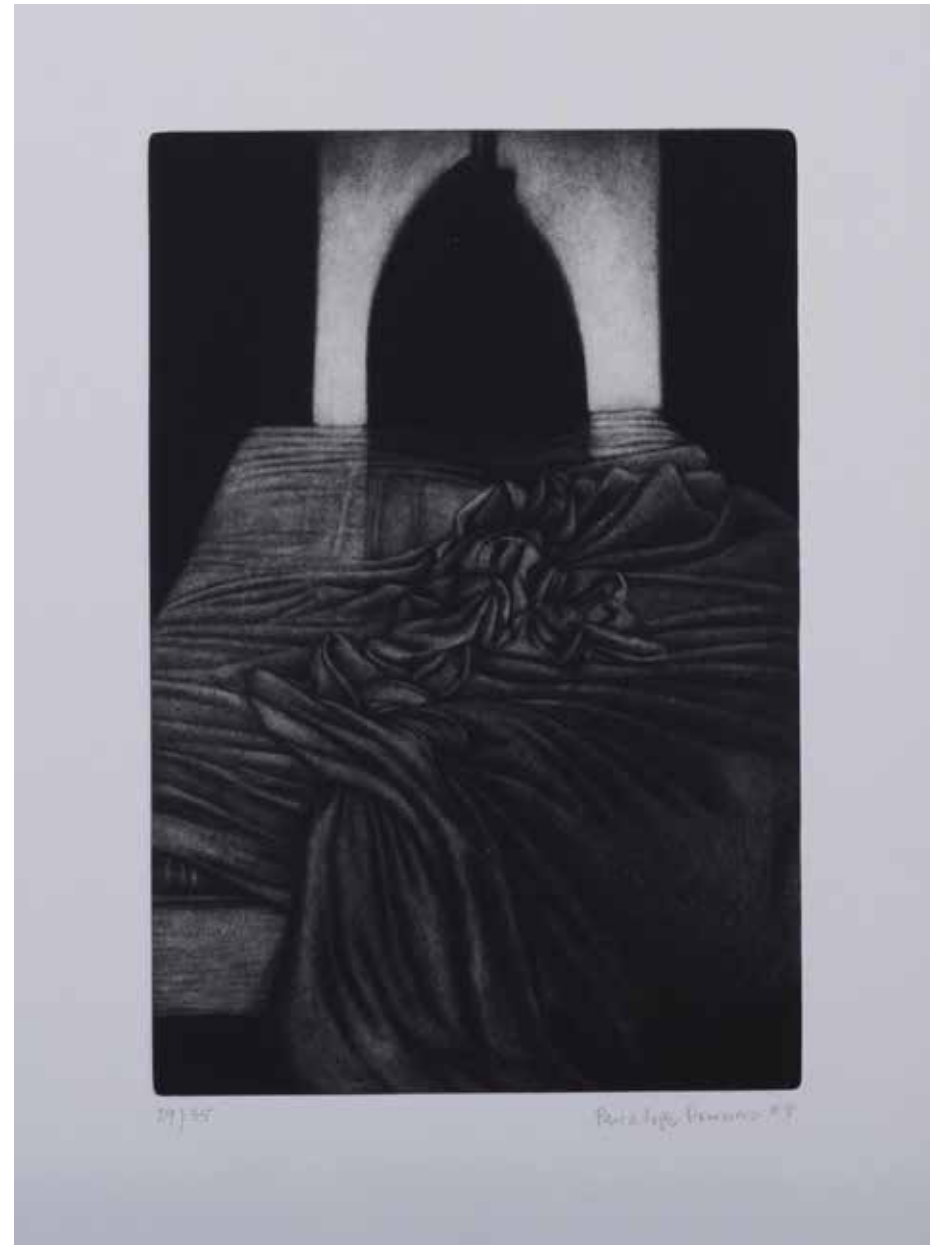
tela - 1988

mezzotinta - Artegrafías Limitadas

imagen: 28.5 x 19.1 cm

papel: 38x 28.5 cm

ejemplar 29/35



## Vicente Gandía

(Valencia 1935 - Cuernavaca 2009)

arco 1

acuatinta

imagen: 32.5 x 20.5 cm

papel: 72 x 53 cm

ejemplar P.A.



**Gilberto Aceves Navarro**

(Ciudad de México 1931 - Ciudad de México 2019)

malabarista en monóculo - 2000

litografía

26 x 26 cm

ejemplar 15/75



## Liz Gartz

(Guadalajara 1963)

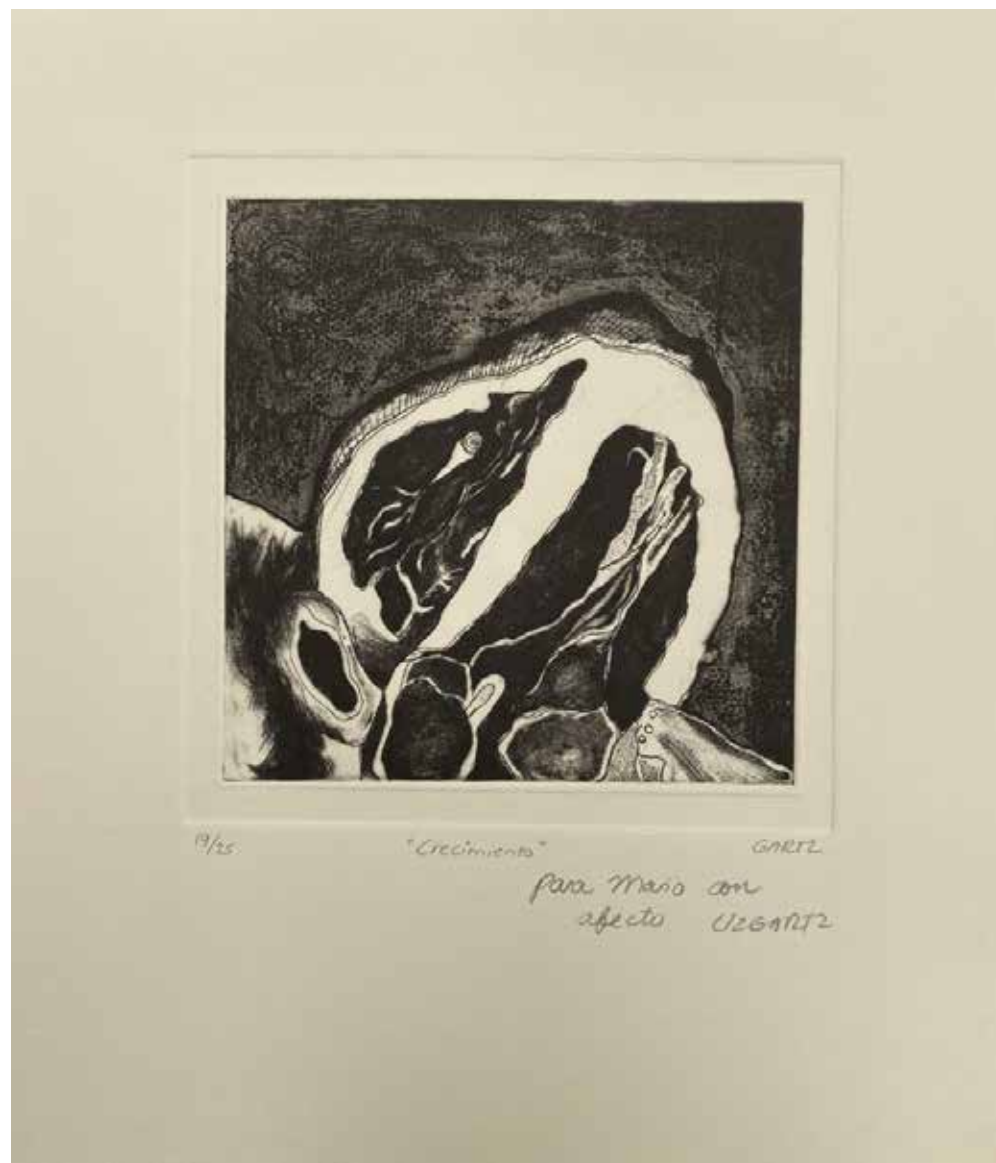
crecimiento

grabado en metal

papel - 30 x 26 cm

imagen - 15 x 15 cm

ejemplar 19/25



**Laura Almeida**

Intaglio

38 x 28 cm

ejemplar 101/110



## **José Guadalupe Posada**

(Aguascalientes 1852 . Ciudad de México 1913)

Catrina

papel - 22 x 22 cm

imagen - 7.5 x 6 cm



**Pedro Friedeberg**

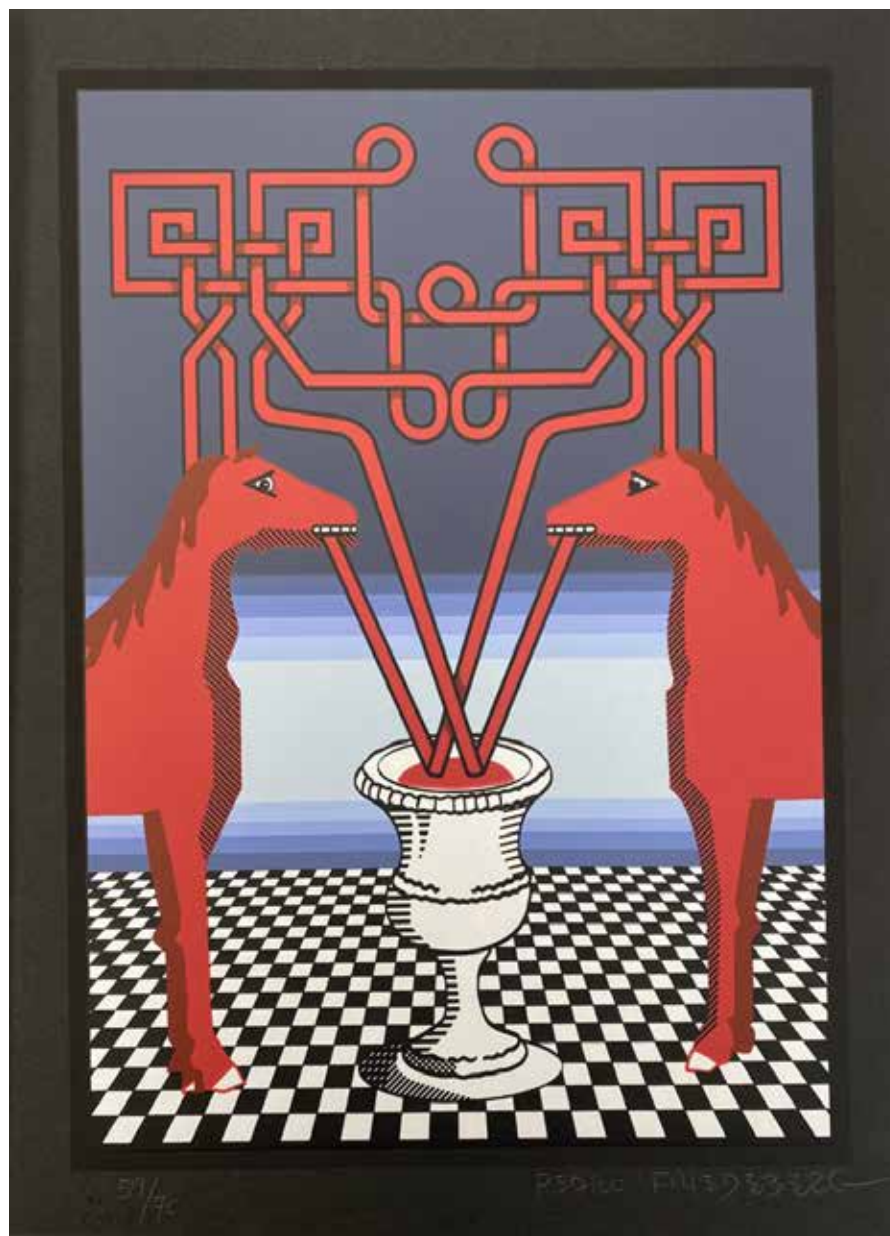
(Florencia 1936 )

Saludcita y provechito 2018

serigrafía sobre papel

40 x 30 cms

59/70



**Pedro Friedeberg**

(Florencia 1936 )

Te saluda erergúmeno azul - 2018

serigrafía sobre papel

29 x 23 cms

IV/XXX



## Pedro Friedeberg

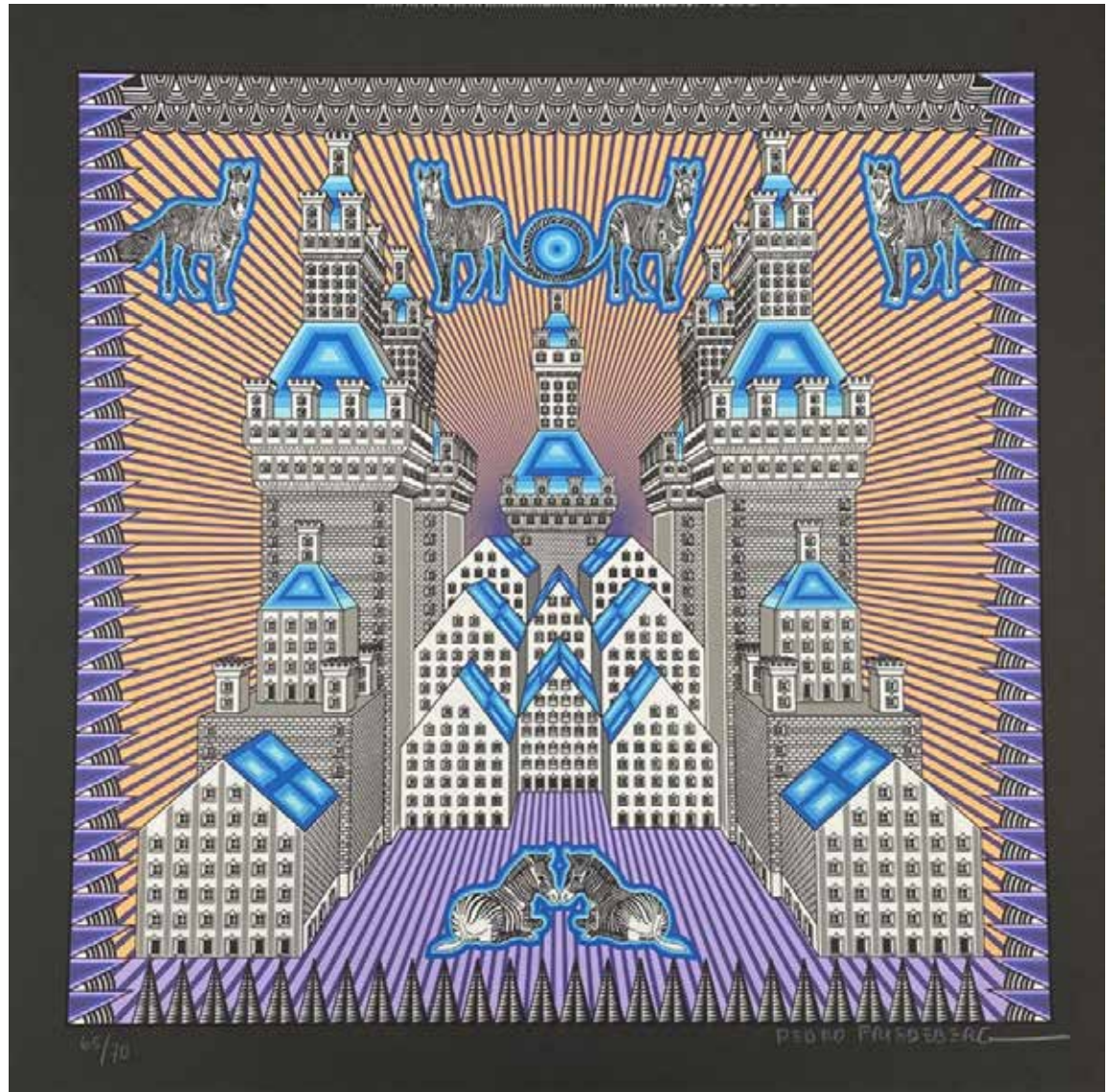
(Florencia 1936)

Crepúsculo con molúsculo - 2019

serigrafía sobre papel

62 x 62 cms

64/70





**Luis Palacios Kaim**

(Ciudad de México 1946)

Las claves del habitar, tríptico 2018

serigrafía sobre papel

60 x 43 cms c/u

2/9

**Laureana Toledo**

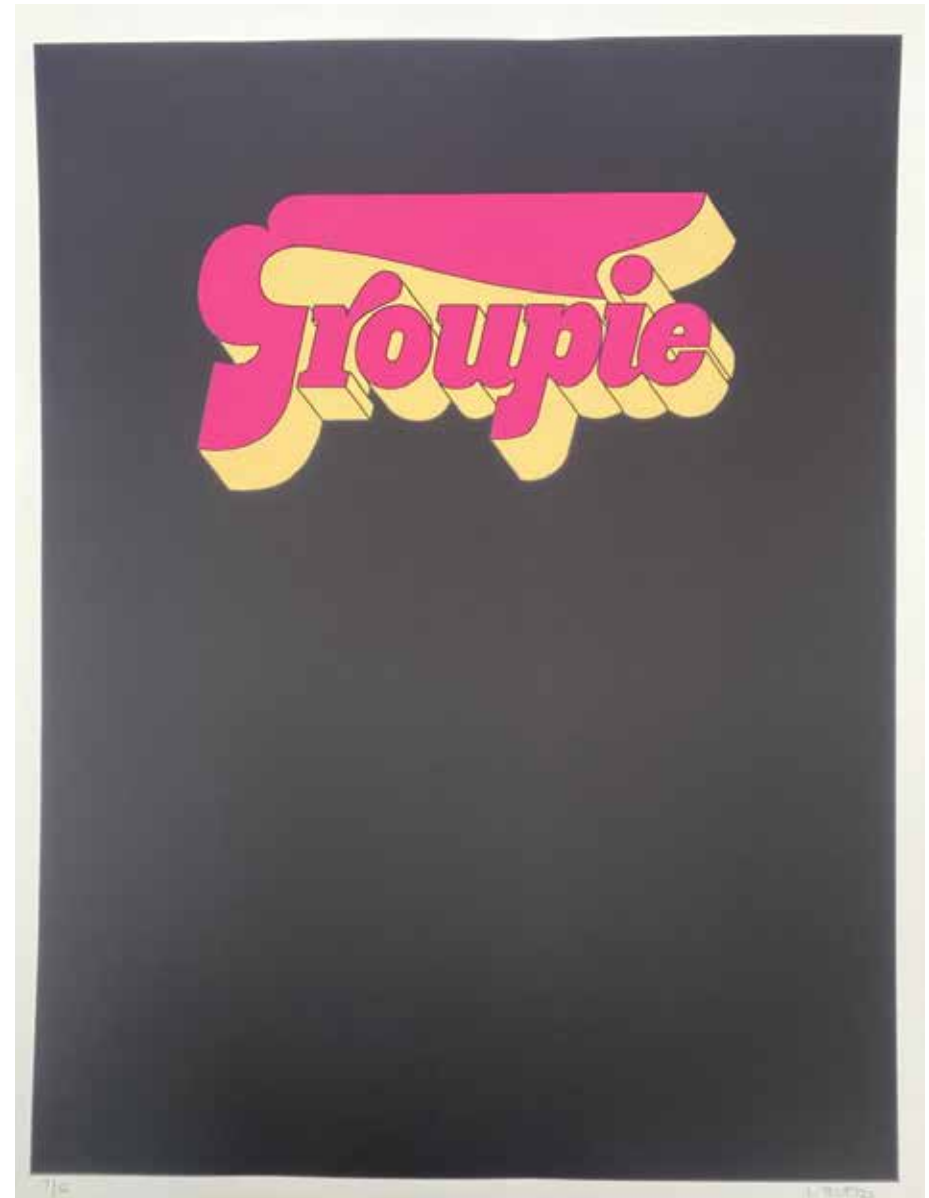
(Ciudad Ixtepec 1970)

Groupie 2018

serigrafía sobre papel

81 x 59 cms

7/12



**Mario Palacios Kaim**

(Ciudad de México 1953)

Boom, 2017

serigrafía sobre papel

55 x 75 cms c/u

16/45



**Patricia Lagarde**

(Ciudad de México 1961)

La isla de Baja California 2018

serigrafía sobre papel

49 x 72 cms c/u

22/45



**Jorge Robelo**

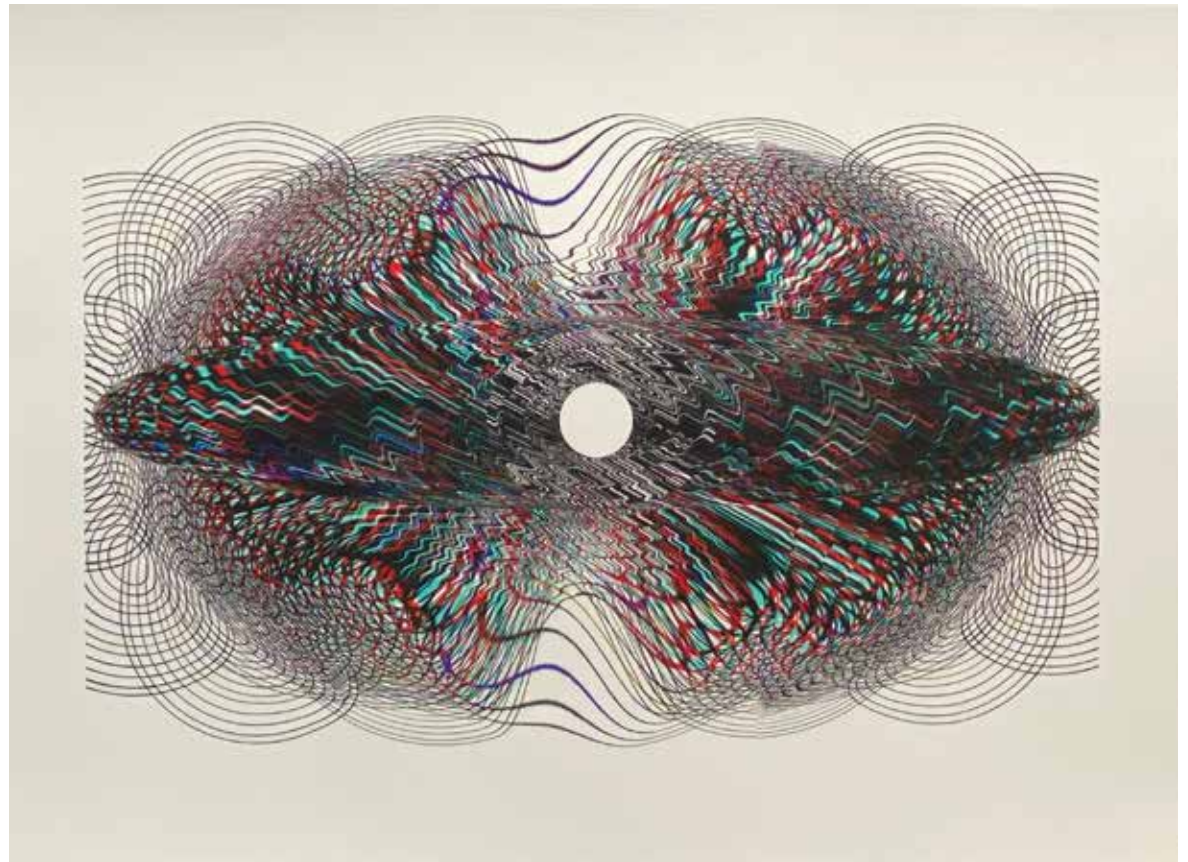
(Ciudad de México 1957)

3DGrafía N°1 2018

serigrafía sobre papel

55 x 75 cms c/u

15/45



**Liliana Duering**

(Buenos Aires 1953 - Ciudad de México 2019)

Camino en la Huasteca 2018

serigrafía sobre papel

55 x 75 cms c/u

21/45



**José González Veites**

(Ciudad de México 1957)

Mapa de la memoria

serigrafía sobre papel

55 x 75 cms c/u

21/45



**Bertha Kolteniuk**

(Ciudad de México 1958)

Órbita elíptica 2018

serigrafía sobre papel

55 x 75 cms c/u

22/45



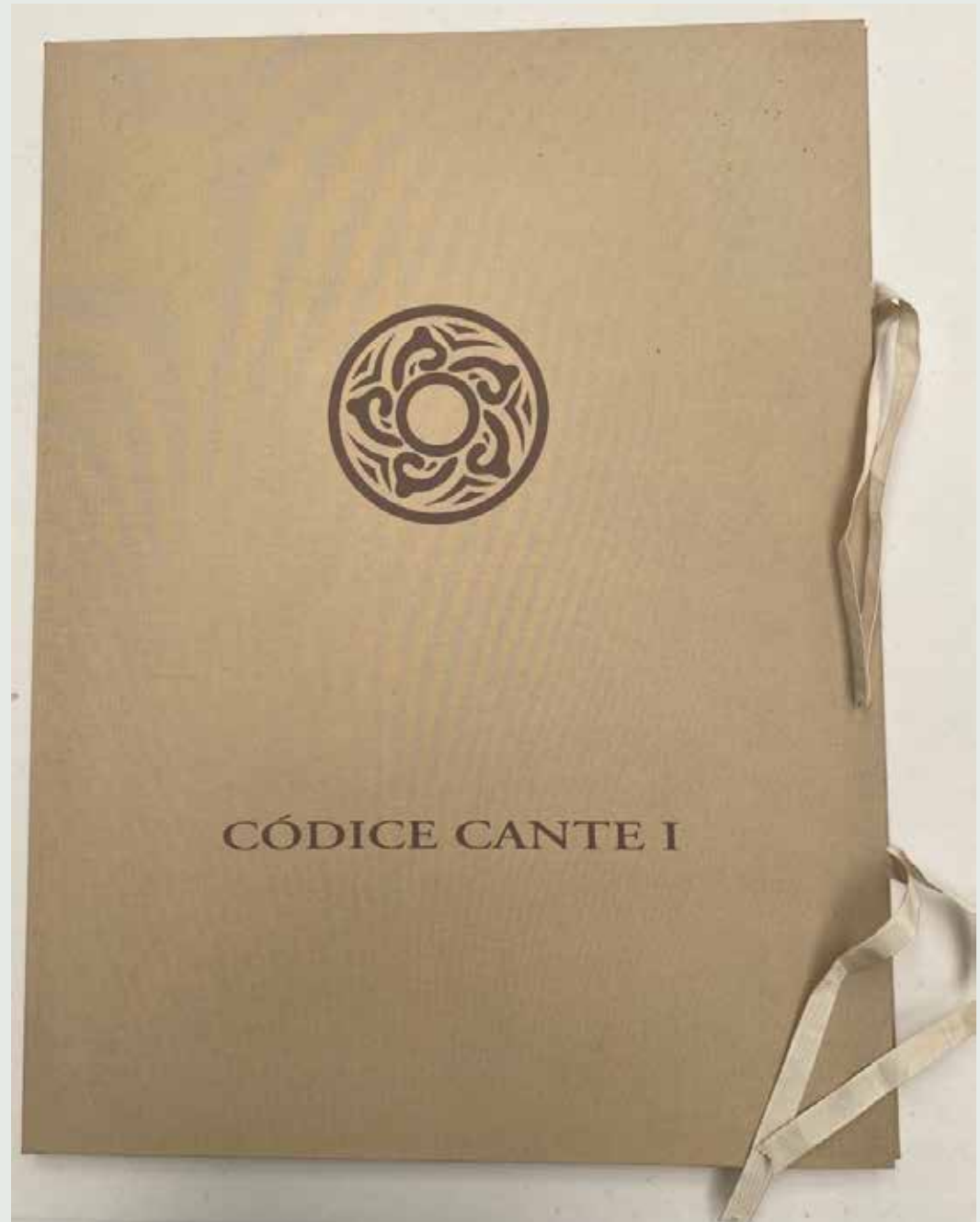
## **Códice Cante I - 1997**

Carpeta con diez serigrafías y un poema de Homero Aridjis.

Las serigrafías son de Miguel Castro Leñero, Sergio Hernández, Jan Hendrix, Joy Laville, Martha Helión, Boris Viskin, Pedro Friedeberg, Carla Rippey, Mario Palacios Kaim y Roberto Turnbull.

56.5 x 43 cm

ejemplar 8/19 P.A.



La carpeta Códice Cante contiene diez  
obras gráficas de Miguel Castro Leñero,  
Sergio Hernández, Jan Hendrix, Joy Laville,  
Martha Hellion, Boris Viskin,  
Pedro Friedeberg, Carla Rippey,  
Mario Palacios, Roberto Turnbull  
y un poema de Homero Aridjis.

Fue impreso en serigrafía en el taller  
de Jan Hendrix durante 1997.

Se utilizaron papeles Lana  
y Arches de 280 gr.

El tiraje se firmó de la siguiente manera:  
1/120 a 120/120, 1/XXX a XXX/XXX,  
1/10 PE a 10/10 PE, 1/10 PT a 10/10 PT  
y 1/10 PA a 10/10 PA.

Agradecemos a Mario Palacios,  
Fernando y Federico Gama, David Weitz,  
Félix García y José Alfredo Corona.

México, 1997.

## El cacto

Crece sobre sí mismo  
como una llama  
solitario en el llano  
recoge el rayo de sol  
la noche el trueno

casi arrancado por el viento  
quemado y seco  
da su flor

Homero Aridjis



**Boris Viskin**



**Carla Ripey**



**Jan Hendrix**



**Mario Palacios Kaim**



Joy Laville



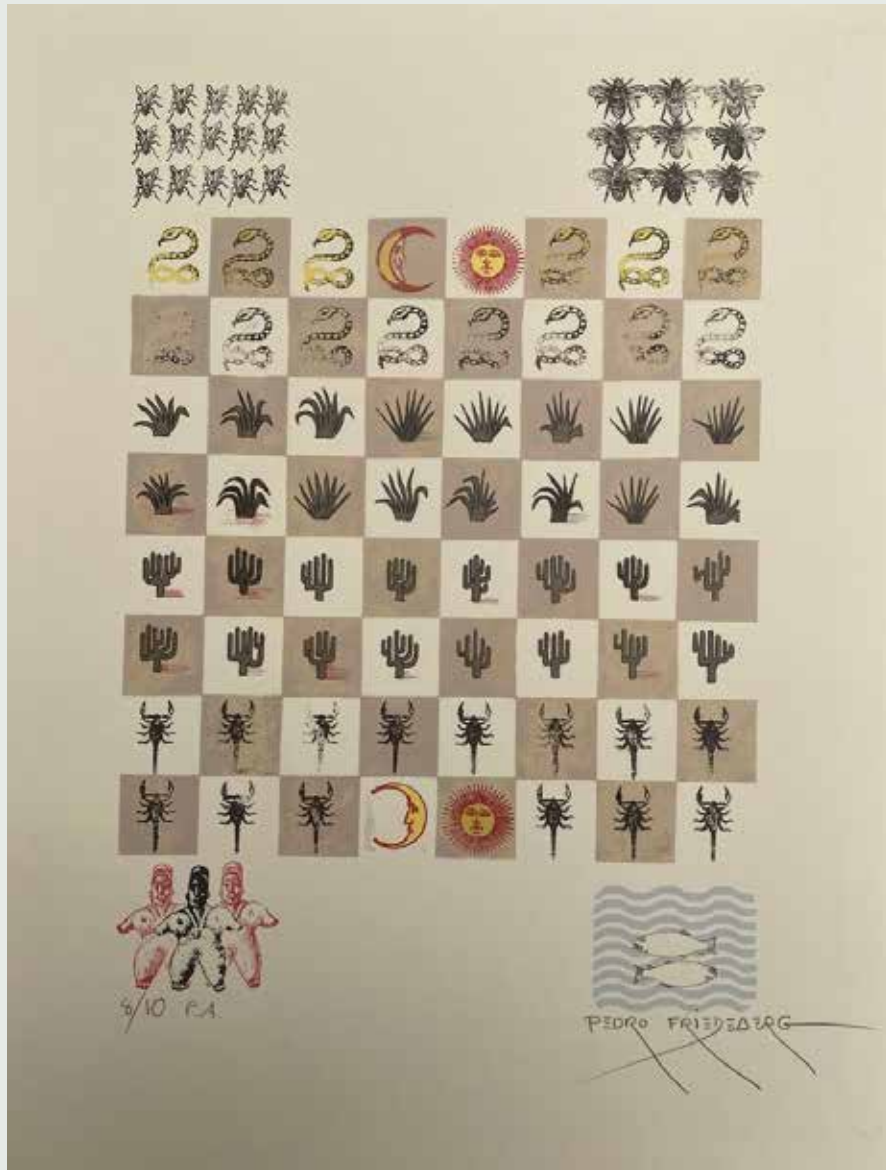
Martha Heli6n



**Miguel Castro Leñero**



**Roberto Turnbull**



Pedro Friedeberg



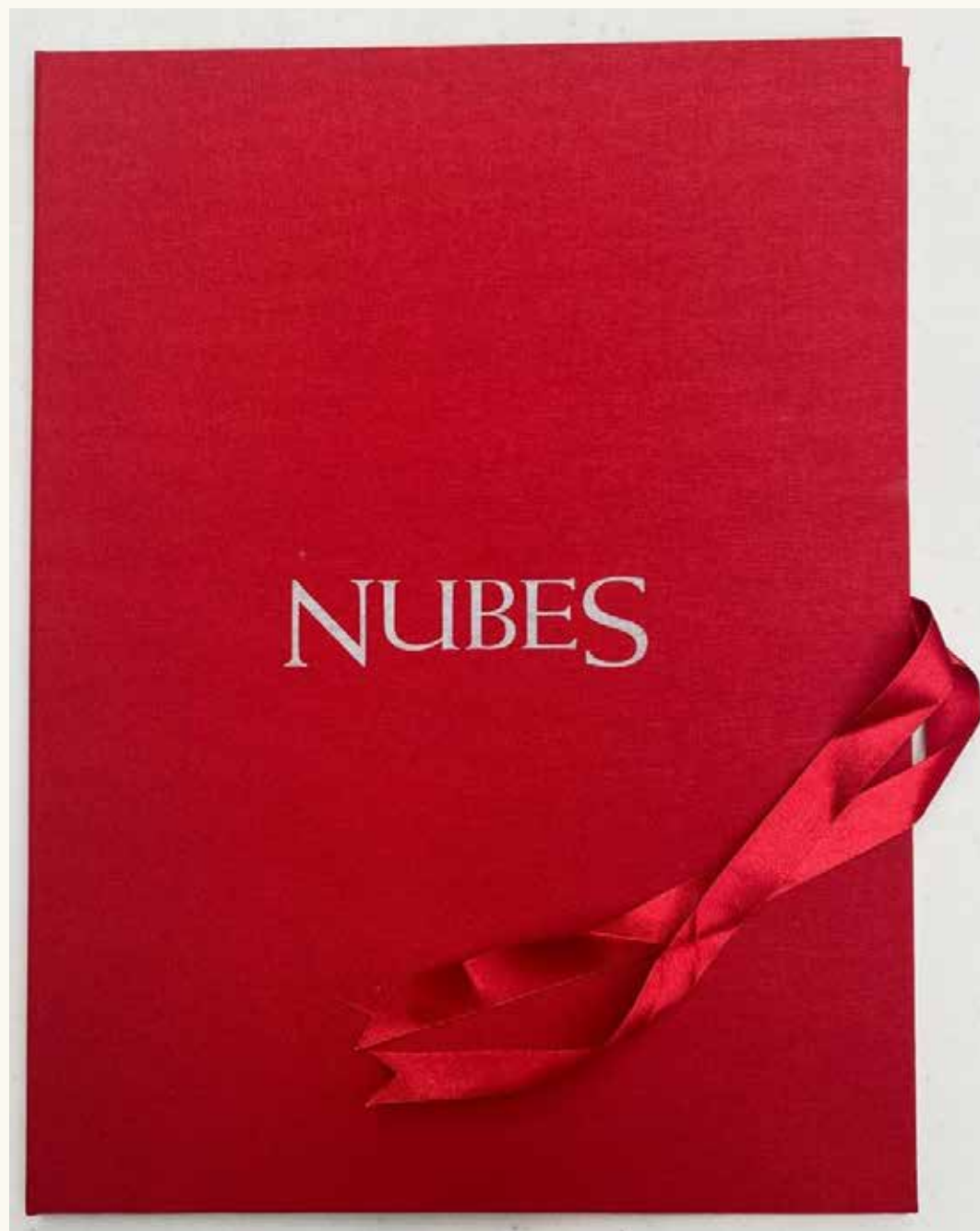
Sergio Hernández

## **Nubes - 2000**

Carpeta con cinco grabados (taller Pilar Bordes) y una serigrafía (taller Jan Hendrix)

Las obras son de Miguel Castro Leñero, Roberto Turnbull, Germán Venegas, Boris Viskin y Mario Palacios Kaim

38 x 28 cms    ejemplar 15/110



# NUBES

Miguel Castro Leñero, Mario Palacios Kam,  
Roberto Turibull, Germán Venegas y Boris Viskin  
impresos en el Taller Gráfica Bordes  
y una serigrafía de Jan Hendrix realizada  
en el Taller II

La impresión se realizó en papel Lana Velin  
de 250 y 300 g. de 38 x 28 cm

Esta carpeta fue realizada por  
la Asociación de Tai-Chi Taoista A.C.  
con el objetivo de recaudar fondos  
para la adquisición de un local propio  
La finalidad de esta Asociación  
es el hacer accesible el Tai-Chi y  
sus beneficios a la salud  
al mayor número de gente posible,  
su fundador el monje taoista Master Moy Li Chin  
lo introdujo a Occidente en 1970,  
creando la Asociación Internacional de Tai-Chi  
Taoista con sede en Toronto, Canadá,  
institución no lucrativa en la cual todos sus  
instructores son voluntarios  
Actualmente el Tai-Chi Taoista es practicado  
en más de veintinueve países

MEXICO

Impresión en México realizada en el Taller Gráfica Bordes, San Andrés  
Bordes Gráfica, San Andrés y una serigrafía por Jan Hendrix, Taller II

La carpeta NUBES fue editada por la  
Asociación Mexicana de Tai-Chi Taoista A.C.,  
consta de cinco grabados en metal de  
Miguel Castro Leñero, Mario Palacios Kam,  
Roberto Turibull, Germán Venegas y Boris Viskin,  
impresos en el Taller Gráfica Bordes  
y una serigrafía de Jan Hendrix realizada  
en el Taller II

La impresión se realizó en papel Lana Velin  
de 250 y 300 g. de 38 x 28 cm  
y un tiraje numerado del

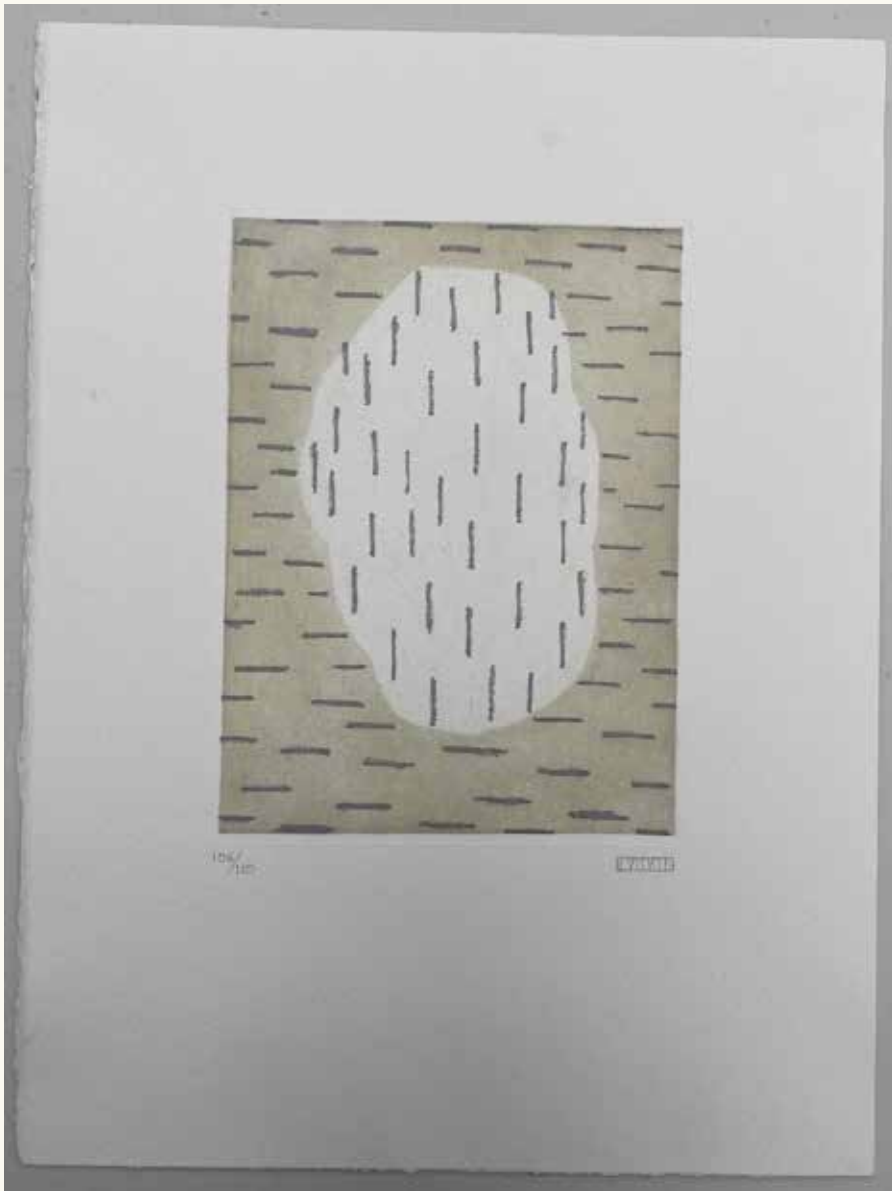
1/110 al 110/110  
1/10 al 10/10 PA  
1/3 al 3/3 FT  
1/2 al 2/2 PI

Noviembre, 2000



MEXICO

Agradecemos la valiosa colaboración de Boris Viskin, Germán Venegas, Jan Hendrix,  
Mauricio Hernández, Pablo Torrealba y todos aquellos que han hecho posible este trabajo



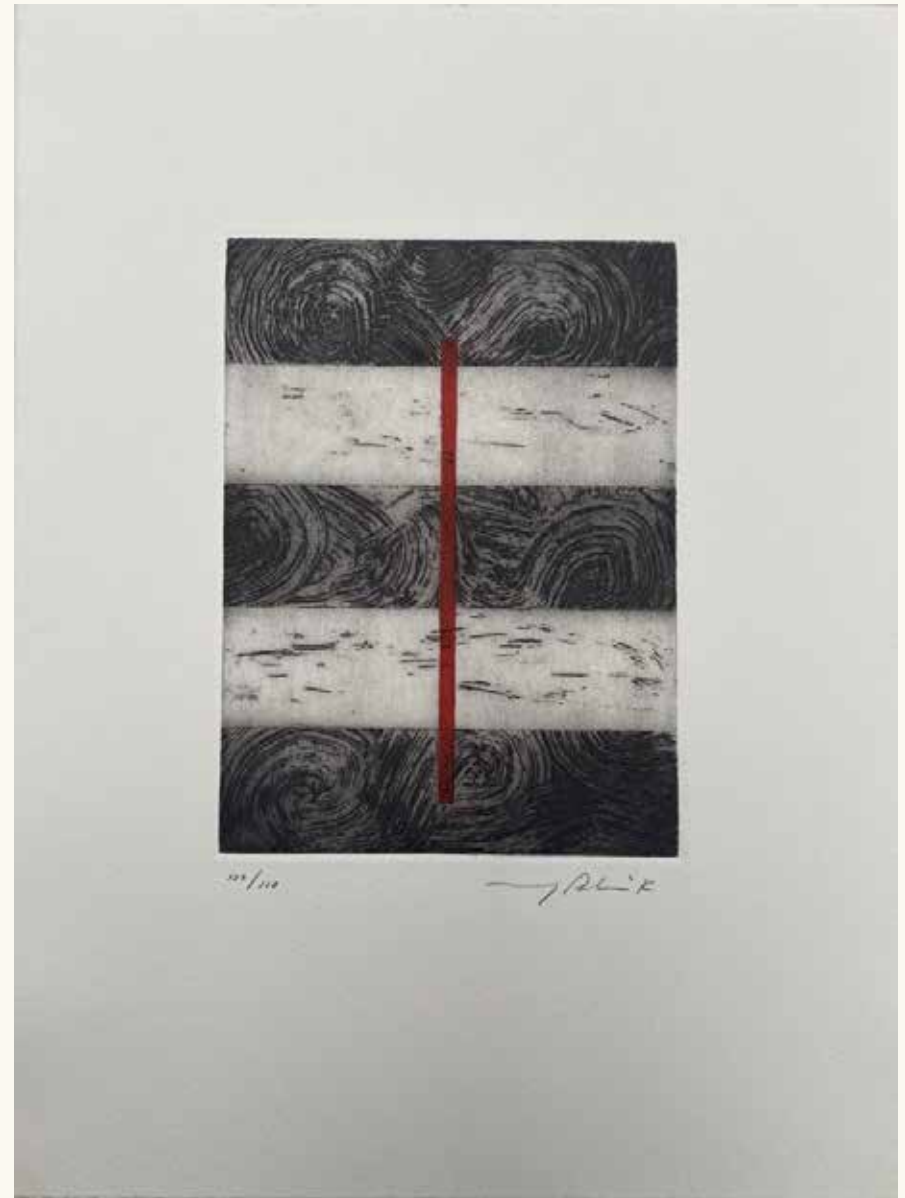
**Boris Viskin**



**Germán Venegas**



**Jan Hendrix**



**Mario Palacios Kaim**



**Miguel Castro Leñero**



**Roberto Turnbull**